



labelmate

THE WORLD'S LEADING MANUFACTURER OF LABEL DISPENSERS,
REWINDERS, UNWINDERS, SLITTERS & COUNTING SOLUTIONS



MSC Computer Vertriebs-Gesellschaft mbH
Lötsch 39
41334 Nettetal
Deutschland
Telefon: +49 2153 95200
Email: info@msc-computer.de
URL: www.msc-computer.de



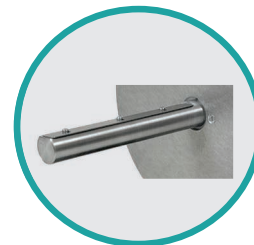
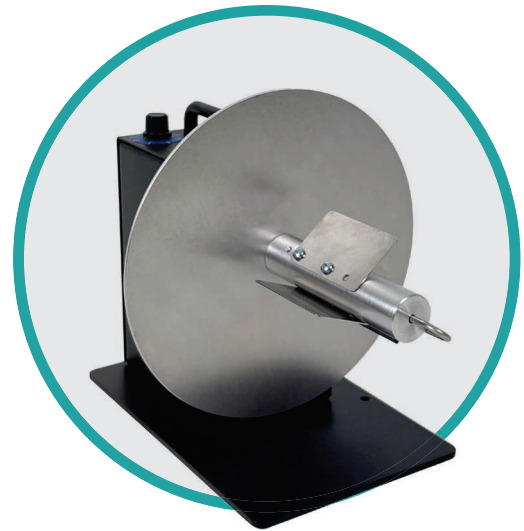
MC-10 & MC10+

labelmate.com

MINI-CAT Rewinders

The MINI-CAT rewinders are the world's most popular entry-level label rewinders to be used in combination with small desktop or mid-range barcode printers. With a specially designed bi-directional motor, they offer trouble-free performance at an incredible low cost.

- ✓ Small footprint to fit on any desk
- ✓ Easy setup: attach the labels to the take-up core and ready to start
- ✓ Speed up to 50cm/sec to work with desktop or mid-range barcode printers
- ✓ Bi-Directional
- ✓ Large capacity for roll diameters up to 220mm
- ✓ Adjust the rewind force with a built-in potentiometer



1-INCH

FEATURES

- Maximum Label Roll Weight: 4 KG
- Maximum Roll Diameter: 220 mm
- Maximum Speed: 50 CM/SEC at the beginning of a 76 mm core roll
- An external command interface on the '+' models to support direct control start/stop by the barcode printer (check compatibility with your printer vendor). The MC+ can react to different types of signals provided by the printer. Selection of the signal nature is done via 2 jumpers on the internal PCB. Four modes selectable: Open Collector High Active, Open Collector Low, Logic Level High (MAX10VDC) & Logic Level Low (MAX10VDC). Factory setting is "Open Collector High", other settings on request.

DIMENSIONS

- W x D x H: 220 x 305 x 195 mm
- Shipping Weight: 6 to 8 KG depending on model & selected options

MINI-CAT-MODELS

P/N	MODEL	DESCRIPTION	MAX LABEL WIDTH
LMR001	MC-10	Standard for rewinding on cores 76mm. On request for core diameters 38/40/44/50/70/100 mm.	125 mm
LMR002	MC-10-1-INCH	Standard for rewinding on cores 25,4 mm	125 mm
LMR030	MC-10+	Including External Control. Standard for rewinding on cores 76mm. On request for core diameters 38/40/44/50/70/100 mm.	125 mm
LMR031	MC-10+-1-INCH	Including External Control. Standard for rewinding on cores 25,4 mm	125 mm

MINI-CAT-OPTIONS

P/N	MODEL	DESCRIPTION
LMX587		Universal Alignment plate for MC
LMX441	APG-MC	Adjustable Paper Guide. Guides outer edge of label to ensure an even roll edge.
LMX440	EXT. FLANGE-MC-10	External Flange for MC-10 & MC-10+. Diam. 220 mm.
LMX442	STANDARD SHAFT MC	Standard shaft for MC with vanes, bail & internal flange
LMX443	ACH-MC	Adjustable Core Holder for rewinding on cores between 25 and 101 mm diameter. With inner flange.
LMX162	BAIL-MC	Standard on MC-10 & MC-10+. For rewinding on the shaft without using an empty core (coreless)

GENERAL

- Power Supply: 15VDC 1600mA
- Limited Warranty of 2 Years, 1 Year on the Power Supply

GERMAN	5
FRENCH	5
DUTCH	5
SPANISH	6
ITALIAN	6
ARABIC	7
BULGARIAN	7
CROATIAN	7
CZECH	8
DANISH	8
ESTONIAN	9
FINNISH	9
GREEK	9
HEBREW	10
HUNGARIAN	10
LATVIAN	10
LITHUANIAN	11
NORWEGIAN	11
POLISH	12
PORTUGUESE	12
ROMANIAN	13
RUSSIAN	13
SERBIAN	13
SLOVAK	14
SLOVENIAN	14
SWEDISH	15
TURKISH	15

GERMAN

Übersetzung der Originalanleitung

Die MINI-CAT-Aufwickler sind die weltweit beliebtesten Etikettenaufwickler der Einstiegsklasse für den Einsatz mit kleinen Desktop- oder Mittelklasse-Barcodedruckern. Dank ihres speziell entwickelten bidirektionalen Motors bieten sie störungsfreie Leistung zu einem unglaublich niedrigen Preis.

- Geringer Platzbedarf für jeden Schreibtisch
- Einfache Einrichtung: Etiketten auf den Aufwickelkern aufbringen und sofort einsatzbereit
- Geschwindigkeit von bis zu 50 cm/s für den Einsatz mit Desktop- oder Mittelklasse-Barcodedruckern
- Bidirektional
- Große Kapazität für Rollendurchmesser bis zu 220 mm
- Einstellen der Aufwickelkraft über ein eingebautes Potentiometer

MERKMALE

- Maximales Etikettenrollengewicht: 4 kg
- Maximaler Rollendurchmesser: 220 mm
- Maximale Geschwindigkeit: 50 cm/s am Anfang einer 76-mm-Kernrolle
- Externe Steuerschnittstelle bei den „+“-Modellen zur direkten Start-/Stopp-Steuerung durch den Barcodedrucker (Kompatibilität mit Ihrem Druckerhersteller prüfen). Der MC+ kann auf verschiedene Signale des Druckers reagieren. Die Signalart wird über zwei Jumper auf der internen Platine ausgewählt. Vier Modi sind wählbar: Open Collector High Active, Open Collector Low, Logikpegel High (MAX10 VDC) und Logikpegel Low (MAX10 VDC). Werkseinstellung ist „Open Collector High“, andere Einstellungen auf Anfrage.

Abmessungen

- B x T x H: 220 x 305 x 195 mm
- Versandgewicht: 6 bis 8 kg, je nach Modell und gewählten Optionen

ALLGEMEIN

- Stromversorgung: 15 VDC, 1600 mA
- Eingeschränkte Garantie: 2 Jahre, 1 Jahr auf das UI-Netzteil

FRENCH

Traduction des instructions originales

Les enrouleurs MINI-CAT sont les enrouleurs d'étiquettes d'entrée de gamme les plus populaires au monde, compatibles avec les petites imprimantes codes-barres de bureau ou de milieu de gamme. Grâce à leur moteur bidirectionnel spécialement conçu, ils offrent des performances optimales à un prix incroyablement bas.

- Faible encombrement pour tout type d'imprimante
- Installation facile : appliquez les étiquettes sur le mandrin d'enroulement et l'imprimante est prête à l'emploi
- Vitesse jusqu'à 50 cm/s pour une utilisation avec les imprimantes codes-barres de bureau ou de milieu de gamme
- Bidirectionnel
- Grande capacité pour des diamètres de rouleau jusqu'à 220 mm
- Réglage de la force d'enroulement grâce à un potentiomètre intégré

CARACTÉRISTIQUES

- Poids maximal du rouleau d'étiquettes : 4 kg
- Diamètre maximal du rouleau : 220 mm
- Vitesse maximale : 50 cm/s au début d'un mandrin de 76 mm
- Interface de commande externe sur les modèles « + » pour un contrôle direct du démarrage/arrêt par l'imprimante codes-barres (vérifiez la compatibilité avec le fabricant de votre imprimante). Le MC+ peut réagir à différents signaux d'imprimante. Le type de signal est sélectionné via deux cavaliers sur le circuit imprimé interne. Quatre modes sont disponibles : collecteur ouvert haut actif, collecteur ouvert bas, niveau logique haut (10 VCC max.) et niveau logique bas (10 VCC max.). Le réglage d'usine est « collecteur ouvert haut » ; d'autres réglages sont disponibles sur demande.

Dimensions

- L x P x H : 220 x 305 x 195 mm
- Poids à l'expédition : 6 à 8 kg, selon le modèle et les options sélectionnées

GÉNÉRALITÉS

- Alimentation : 15 VCC, 1600 mA
- Garantie limitée : 2 ans, 1 an pour l'alimentation de l'interface utilisateur

DUTCH

Vertaling van de originele instructies

De MINI-CAT-wikkelaars zijn 's werelds populairste instapmodel labelwikkelaars voor gebruik met kleine desktop- of middenklasse barcodeprinters. Dankzij hun speciaal ontworpen bidirectionele motor bieden ze probleemloze prestaties tegen een ongelooflijk lage prijs.

- Compact formaat voor elk bureau
- Eenvoudige installatie: Breng labels aan op de opwikkelkern en ze zijn klaar voor gebruik
- Snelheid tot 50 cm/s voor gebruik met desktop- of middenklasse barcodeprinters
- Bidirectioneel
- Grote capaciteit voor roldiameters tot 220 mm
- Regel de opwikkelkracht via een ingebouwde potentiometer

KENMERKEN

- Maximaal gewicht labelrol: 4 kg
- Maximale roldiameter: 220 mm
- Maximale snelheid: 50 cm/s aan het begin van een kernrol met een kern van 76 mm
- Externe besturingsinterface op de "+"-modellen voor directe start/stop-bediening door de barcodeprinter (controleer de compatibiliteit bij de fabrikant van uw printer). De MC+ kan reageren op verschillende printersignalen. Het signaaltype wordt geselecteerd via twee jumpers op de interne printplaat. Er zijn vier modi beschikbaar: Open Collector High Active, Open Collector Low, Logic Level High (MAX 10 VDC) en Logic Level Low (MAX 10 VDC). De fabrieksinstelling is "Open Collector High"; andere instellingen zijn op aanvraag beschikbaar.

Afmetingen

- B x D x H: 220 x 305 x 195 mm
- Verzendgewicht: 6 tot 8 kg, afhankelijk van het model en de gekozen opties

ALGEMEEN

- Voeding: 15 VDC, 1600 mA
- Beperkte garantie: 2 jaar, 1 jaar voor de UI-voeding

SPANISH

Traducción del manual original

Las rebobinadoras MINI-CAT son las rebobinadoras de etiquetas de gama básica más populares del mundo, ideales para impresoras de códigos de barras de escritorio pequeñas o de gama media. Gracias a su motor bidireccional especialmente diseñado, ofrecen un rendimiento sin problemas a un precio increíblemente bajo.

- Tamaño compacto para cualquier impresora de escritorio
- Fácil configuración: Aplique las etiquetas al núcleo de recogida y estará lista para usar
- Velocidad de hasta 50 cm/s para impresoras de códigos de barras de escritorio o de gama media
- Bidireccional
- Gran capacidad para diámetros de rollo de hasta 220 mm
- Ajuste de la fuerza de recogida mediante un potenciómetro integrado

CARACTERÍSTICAS

- Peso máximo del rollo de etiquetas: 4 kg
- Diámetro máximo del rollo: 220 mm
- Velocidad máxima: 50 cm/s al inicio de un rollo de núcleo de 76 mm
- Interfaz de control externa en los modelos "+" para el control directo del inicio/parada desde la impresora de códigos de barras (verifique la compatibilidad con el fabricante de su impresora). La MC+ puede responder a diversas señales de la impresora. El tipo de señal se selecciona mediante dos puentes en la placa de circuitos interna. Hay cuatro modos disponibles: Colector Abierto

Alto Activo, Colector Abierto Bajo, Nivel Lógico Alto (MÁX. 10 VCC) y Nivel Lógico Bajo (MÁX. 10 VCC). El ajuste de fábrica es "Colector Abierto Alto"; hay otras configuraciones disponibles bajo pedido.

Dimensiones

- An. x Pr. x Al.: 220 x 305 x 195 mm
- Peso de envío: de 6 a 8 kg, según el modelo y las opciones seleccionadas

GENERAL

- Alimentación: 15 VCC, 1600 mA
- Garantía limitada: 2 años, 1 año para la fuente de alimentación UI

ITALIAN

Traduzione del manuale originale

I riavvolgitori MINI-CAT sono i riavvolgitori di etichette entry-level più diffusi al mondo, ideali per stampanti di codici a barre di piccole dimensioni o di fascia media. Grazie al motore bidirezionale appositamente progettato, offrono prestazioni impeccabili a un prezzo incredibilmente basso.

- Ingombro ridotto per qualsiasi scrivania
- Facile da installare: basta applicare le etichette al nucleo di avvolgimento ed è subito pronto all'uso
- Velocità fino a 50 cm/s per l'utilizzo con stampanti di codici a barre di dimensioni medie o da scrivania
- Bidirezionale
- Ampia capacità per rotoli di diametro fino a 220 mm
- Regolazione della forza di avvolgimento tramite potenziometro integrato

CARATTERISTICHE

- Peso massimo del rotolo di etichette: 4 kg
- Diametro massimo del rotolo: 220 mm
- Velocità massima: 50 cm/s all'inizio di un rotolo con anima da 76 mm
- Interfaccia di controllo esterna sui modelli "+" per il controllo diretto di avvio/arresto da parte della stampante di codici a barre (verificare la compatibilità con il produttore della stampante). Il modello MC+ può rispondere a diversi segnali della stampante. Il tipo di segnale viene selezionato tramite due jumper sulla scheda interna. Sono disponibili quattro modalità: Open Collector High Active, Open Collector Low, Logic Level High (MAX 10 VDC) e Logic Level Low (MAX 10 VDC). L'impostazione di fabbrica è "Open Collector High"; altre impostazioni sono disponibili su richiesta.

Dimensioni

- L x P x A: 220 x 305 x 195 mm
- Peso di spedizione: da 6 a 8 kg, a seconda del modello e delle opzioni selezionate

DATI GENERALI

- Alimentazione: 15 VDC, 1600 mA
- Garanzia limitata: 2 anni, 1 anno per l'alimentatore dell'interfaccia utente

ARABIC

يصل إلى ليدل دلة عمجرت

ةبسانم يهوه، ملواعل يف أعويش رثكأل MINI-CAT تاقصل مل فل تالآ دعت لضفب. مجحلل ةطسوت م وأ ةريغصلل ةيبكلمل دوكرابلل تاعباط عم مادختس الل ةيغلل لضفخنم رعسب أسلسءادأ مدقت، أصيصخ ممصلل ةاجتالل ةيئانث ةكرحم

- بتكلم حطس يأل ريغص ممج ح
- مادختس الل ةزواج نوكتسو طاقنتلال ةاون يلعل تاقصل مل عض: دادعإل ةلوهس
- وأ ةيبكلمل دوكرابلل تاعباط عم مادختس الل ةيئانث/مس 50 لىل لصت ةعرس

مجحلل ةطسوت م

ءاجتالل ةيئانث

مم 220 لىل لصت تافل راطقأل ةريبك ةعس

مجدم دهج ساي قم مادختس اب طاقنتلال ةوق طبضا

تازي مل

مجك 4: تاقصل مل ةفاقل نزو يصلقأ

مم 220: ةفاقلل رطق يصلقأ

مم 76 ةاون ةفاقل ةيادب دنع ةيئانث/مس 50: ةعرس يصلقأ

فاقيلل/لليغشتلل يف رشاب مل مكحتلل "+" تازارط يف ةيغراخ مكحت ةهجاو، (كعباطل ةعنصلل ةكرشلل عم قفاوتلل نم ققحت) دوكرابلل ةعباطل ةطساوب ربع ةراشلل عون رايتخا متي، ةعونتم ةعباطل تاراشلل MC+ زاهج بيجتست ي لواع عمجلل حتف: عاضوأ ةعبرأ رفوتت. ةيلخادلا ةرئادلل ةحول يلعل نيصلسو رايت تلوف 10 يصلقأ (دجب) عفترم يقطنم وتسم، لضفخنم عمجلل حتف، طشن دادعإ. (رمتسم رايت تلوف 10 يصلقأ (دجب) لضفخنم يقطنم وتسم، (رمتسم بلطلل دنع ىرخأ تاداعإ رفوتت: "يلواع عمجلل حتف" وه عنصلل

داعبالا

مم 220 x 305 x 195: عافترالل x قمع الل x ضرع الل

ةدح مل تارايلل او زارطلل بسح، مجك 8 لىل 6 نم: نحشلل نزو

ماع

ريبمأ يلمل 1600، رمتسم رايت تلوف 15: ةقاطل ردمص

ةقاطل ردمص يلعل ةدحاو ةنسو نيئنس ةدمل دودحم نامض

BULGARIAN

Превод на оригиналното ръководство

Навиващите машини MINI-CAT са най-популярните в света навиващи машини за етикети от начално ниво, предназначени за употреба с малки настолни или средноразмерни баркод принтери. Благодарение на специално проектирания си двупосочен мотор, те предлагат безпроблемна работа на невероятно ниска цена.

- Малък размер за всеки настолен компютър
- Лесна настройка: Поставете етикетите върху навиващото ядро и е готово за употреба
- Скорост до 50 см/сек за употреба с настолни или средноразмерни баркод принтери

• Двупосочен

- Голям капацитет за диаметри на ролките до 220 мм
- Регулиране на силата на навиване чрез вграден потенциометър

ХАРАКТЕРИСТИКИ

- Максимално тегло на ролката с етикети: 4 кг
- Максимален диаметър на ролката: 220 мм
- Максимална скорост: 50 см/сек в началото на ролка с ядро 76 мм
- Външен интерфейс за управление на моделите "4" за директно управление на стартиране/спиране от баркод принтера (проверете съвместимостта с производителя на вашия принтер). MC+ може да реагира на различни сигнали от принтера. Типът на сигнала се избира чрез два джъмпера на вътрешната платка. Налични са четири режима: Отворен колектор - висок активен, Отворен колектор - нисък, Логическо ниво - високо (MAX 10 VDC) и Логическо ниво - ниско (MAX 10 VDC). Фабричната настройка е "Отворен колектор - висок"; други настройки са налични при поискване.

Размери

- Ш x Д x В: 220 x 305 x 195 мм
- Тегло при доставка: от 6 до 8 кг, в зависимост от модела и избраните опции

ОБЩИ ИНФОРМАЦИИ

- Захранване: 15 VDC, 1600 mA
- Ограничена гаранция: 2 години, 1 година за захранването на потребителския интерфейс

CROATIAN

Prijevod originalnog priručnika

MINI-CAT namotači su najpopularniji svjetski namotači etiketa početne klase za korištenje s malim stolnim ili pisačima barkodova srednje klase. Zahvaljujući posebno dizajniranom dvosmjernom motoru, nude besprijekoran rad po nevjerojatno niskoj cijeni.

- Mali prostor za svaki stol
- Jednostavno postavljanje: Nanesite etikete na jezgru za namatanje i spremna je za korištenje
- Brzina do 50 cm/s za korištenje sa stolnim ili pisačima barkodova srednje klase
- Dvosmjerno
- Veliki kapacitet za promjere role do 220 mm
- Podesite silu namatanja pomoću ugrađenog potenciometra

ZNAČAJKE

- Maksimalna težina role etiketa: 4 kg
- Maksimalni promjer role: 220 mm
- Maksimalna brzina: 50 cm/s na početku jezgre role od 76 mm

• Vanjsko upravljačko sučelje na modelima "+" za izravno upravljanje pokretanjem/zaustavljanjem pomoću pisača barkodova (provjerite kompatibilnost s proizvođačem vašeg pisača). MC+ može reagirati na različite signale pisača. Vrsta signala odabire se putem dva kratkospojnika na unutarnjoj tiskanoj pločici. Dostupna su četiri načina rada: Otvoreni kolektor - visoki aktivni, Otvoreni kolektor - niski, Visoka logička razina (MAX 10 VDC) i Niska logička razina (MAX 10 VDC). Tvornička postavka je "Otvoreni kolektor - visoki"; ostale postavke dostupne su na zahtjev.

Dimenzije

- Š x D x V: 220 x 305 x 195 mm
- Težina dostave: 6 do 8 kg, ovisno o modelu i odabranim opcijama

OPĆENITO

- Napajanje: 15 VDC, 1600 mA
- Ograničeno jamstvo: 2 godine, 1 godina za UI napajanje

CZECH

Překlad originálního manuálu

Navíječky MINI-CAT jsou celosvětově nejoblíbenější navíječky etiket základní třídy pro použití s malými stolními tiskárnami nebo tiskárnami čárových kódů střední třídy. Díky speciálně navrženému obousměrnému motoru nabízejí bezproblémový výkon za neuvěřitelně nízkou cenu.

- Malá velikost pro jakýkoli stolní počítač
- Snadné nastavení: Nalepte etikety na navíjecí jádro a je připraveno k použití
- Rychlost až 50 cm/s pro použití se stolními tiskárnami nebo tiskárnami čárových kódů střední třídy
- Obousměrné
- Velká kapacita pro průměry rolí až 220 mm
- Nastavení navíjecí síly pomocí vestavěného potenciometru

VLASTNOSTI

- Maximální hmotnost role etiket: 4 kg
- Maximální průměr role: 220 mm
- Maximální rychlost: 50 cm/s na začátku role s jádrem o průměru 76 mm
- Externí řídicí rozhraní u modelů "+" pro přímé ovládání spuštění/zastavení tiskárnou čárových kódů (ověřte si kompatibilitu u výrobce tiskárny). MC+ dokáže reagovat na různé signály tiskárny. Typ signálu se volí pomocí dvou propojek na vnitřní desce plošných spojů. K dispozici jsou čtyři režimy: Open Collector High Active (aktivní vysoký), Open Collector Low (nízký otevřený kolektor), Logic Level High (MAX 10 VDC) a Logic Level Low (MAX 10 VDC). Tovární nastavení je „Open Collector High“ (vysoký otevřený kolektor); další nastavení jsou k dispozici na vyžádání.

Rozměry

- Š x H x V: 220 x 305 x 195 mm
- Přepavní hmotnost: 6 až 8 kg, v závislosti na modelu a vybraných možnostech

OBECNÉ INFORMACE

- Napájení: 15 VDC, 1600 mA
- Omezená záruka: 2 roky, 1 rok na napájecí zdroj UI

DANISH

Oversættelse af den originale manual

MINI-CAT-oprullerne er verdens mest populære etiketoprullere til begyndere til brug med små stationære eller mellemstore stregkodeprintere. Takket være deres specialdesignede tovejsmotor tilbyder de problemfri ydeevne til en utrolig lav pris.

- Lille størrelse til ethvert stationært computersystem
- Nem opsætning: Sæt etiketter på oprullerkernen, og den er klar til brug
- Hastighed på op til 50 cm/s til brug med stationære eller mellemstore stregkodeprintere
- Tovejs
- Stor kapacitet til rullediameter op til 220 mm
- Juster oprullerkraften via et indbygget potentiometer

FUNKTIONER

- Maksimal etiketrullevægt: 4 kg
- Maksimal rullediameter: 220 mm
- Maksimal hastighed: 50 cm/s i begyndelsen af en 76 mm kernerulle
- Ekstern kontrolgrænseflade på "+"-modellerne til direkte start/stop-styring af stregkodeprinter (tjek kompatibilitet med din printerproducent). MC+ kan reagere på forskellige printersignaler. Signaltypen vælges via to jumpere på det interne printkort. Fire tilstande er tilgængelige: Open Collector High Active, Open Collector Low, Logic Level High (MAX 10 VDC) og Logic Level Low (MAX 10 VDC). Fabriksindstillingen er "Open Collector High"; andre indstillinger er tilgængelige efter anmodning.

Mål

- B x D x H: 220 x 305 x 195 mm
- Forsendelsesvægt: 6 til 8 kg, afhængigt af model og valgte muligheder

GENERELT

- Strømforsyning: 15 VDC, 1600 mA
- Begrænset garanti: 2 år, 1 år for UI-strømforsyningen

ESTONIAN

Algse kasutusjuhendi tõlge

MINI-CAT kerimismasinad on maailma populaarseimad algtaseme etikettide kerimismasinad, mis on mõeldud kasutamiseks väikeste laua- või keskmise suurusega

vöökoodiprinteritega. Tänu spetsiaalselt loodud kahesuunalisele mootorile pakuvad need probleemivaba jõudlust uskumatult madala hinnaga.

- Väike jalajälg igale lauaarvutile
- Lihtne seadistamine: kleepige etiketid vastuvõtusüdamikule ja see on kasutusvalmis
- Kiirus kuni 50 cm/s kasutamiseks laua- või keskmise suurusega vöökoodiprinteritega
- Kahesuunaline
- Suur mahutavus rullide läbimõõduga kuni 220 mm
- Reguleerige vastuvõtjõudu sisseehitatud potentsiomeetri abil

OMADUSED

- Etiketirulli maksimaalne kaal: 4 kg
- Rulli maksimaalne läbimõõt: 220 mm
- Maksimaalne kiirus: 50 cm/s 76 mm südamikuga rulli alguses
- Väline juhtimisliides "+" mudelitel otseseks käivitamiseks/peatamiseks vöökoodiprinteri poolt (kontrollige ühilduvust oma printeri tootjaga). MC+ suudab reageerida erinevatele printeri signaalidele. Signaali tüüp valitakse sisemise trükkplaadi kahe ühenduslüli abil. Saadaval on neli režiimi: avatud kollektor kõrge aktiivne, avatud kollektor madal, loogikatase kõrge (MAX 10 VDC) ja loogikatase madal (MAX 10 VDC). Tehase seadistus on "avatud kollektor kõrge"; muud seadistused on saadaval nõudmisel.

Mõõtmed

- L x S x K: 220 x 305 x 195 mm
- Tarnekaal: 6 kuni 8 kg, olenevalt mudelist ja valitud lisavarustusest

ÜLDINE

- Toiteallikas: 15 VDC, 1600 mA
- Piiratud garantii: 2 aastat, 1 aasta kasutajaliidese toiteallikale

FINNISH

Alkuperäisen käyttöohjeen käännös

MINI-CAT-kelaimet ovat maailman suosituimpia aloitustason tarrakelaajia käytettäväksi pienten pöytä tietokoneiden tai keskikokoisten viivakooditulostimien kanssa. Erityisesti suunnitellun kaksisuuntaisen moottorinsa ansiosta ne tarjoavat ongelmattoman suorituskyvyn uskomattoman edulliseen hintaan.

- Pieni tilantarve mille tahansa pöytä tietokoneelle
- Helppo asennus: Kiinnitä tarrat vastaanottokeskukseen ja laite on käyttövalmis
- Nopeus jopa 50 cm/s pöytä tietokoneiden tai keskikokoisten viivakooditulostimien kanssa
- Kaksisuuntainen
- Suuri kapasiteetti jopa 220 mm:n rullan halkaisijoille
- Säädä vastaanottovoimaa sisäänrakennetulla

potentiometrillä

OMINAISUUDET

- Tarrarullan enimmäispaino: 4 kg
- Rullan enimmäishalkaisija: 220 mm
- Suurin nopeus: 50 cm/s 76 mm:n rullan hylsyn alussa
- Ulkoinen ohjausliitäntä "+"-malleissa suoraa käynnistys-/pysäytysohjausta varten viivakooditulostimella (tarkista yhteensopivuus tulostimen valmistajalta). MC+ voi reagoida erilaisiin tulostimen signaaleihin. Signaalityyppi valitaan sisäisen piirilevyn kahdella hyppykytkimellä. Käytettävissä on neljä tilaa: Avoin kollektori korkea aktiivinen, Avoin kollektori matala, Logiikkataso korkea (MAX 10 VDC) ja Logiikkataso matala (MAX 10 VDC). Tehdasasetus on "Avoin kollektori korkea"; muita asetuksia on saatavilla pyynnöstä.

Mitat

- L x S x K: 220 x 305 x 195 mm
- Toimituspaino: 6–8 kg mallista ja valituista lisävarusteista riippuen

YLEISTÄ

- Virtalähde: 15 VDC, 1600 mA
- Rajoitettu takuu: 2 vuotta, 1 vuosi käyttöliittymän virtalähteelle

GREEK

Μετάφραση του πρωτότυπου εγχειριδίου

Oi μηχανές επανατύλιξης MINI-CAT είναι οι πιο δημοφιλείς μηχανές επανατύλιξης ετικετών εισαγωγικού επιπέδου στον κόσμο για χρήση με μικρούς επιτραπέζιους ή μεσαίας κατηγορίας εκτυπωτές barcode. Χάρη στον ειδικά σχεδιασμένο αμφίδρομο κινητήρα τους, προσφέρουν απρόσκοπτη απόδοση σε απίστευτα χαμηλή τιμή.

- Μικρό μέγεθος για κάθε επιτραπέζιο
- Εύκολη εγκατάσταση: Εφαρμόστε ετικέτες στον πυρήνα περιτύλιξης και είναι έτοιμο για χρήση
- Ταχύτητα έως 50 cm/s για χρήση με επιτραπέζιους ή μεσαίας κατηγορίας εκτυπωτές barcode
- Αμφίδρομη
- Μεγάλη χωρητικότητα για διαμέτρους ρολών έως 220 mm
- Ρυθμίστε τη δύναμη περιτύλιξης μέσω ενσωματωμένου ποτενσιόμετρου

ΧΑΡΑΚΤΗΡΙΣΤΙΚΑ

- Μέγιστο βάρος ρολού ετικετών: 4 kg
- Μέγιστη διάμετρος ρολού: 220 mm
- Μέγιστη ταχύτητα: 50 cm/s στην αρχή ενός ρολού πυρήνα 76 mm
- Εξωτερική διεπαφή ελέγχου στα μοντέλα "+" για άμεσο έλεγχο έναρξης/διακοπής από τον εκτυπωτή barcode (ελέγξτε τη συμβατότητα με τον κατασκευαστή

του εκτυπωτή σας). Το MC+ μπορεί να ανταποκριθεί σε διάφορα σήματα εκτυπωτή. Ο τύπος σήματος επιλέγεται μέσω δύο βραχυκυκλωτήρων στην εσωτερική πλακέτα κυκλώματος. Διατίθενται τέσσερις λειτουργίες: Υψηλή Ενεργή Ανοικτού Συλλέκτη, Χαμηλή Χαμηλή, Υψηλή Λογική Στάθμη (MAX 10 VDC) και Χαμηλή Λογική Στάθμη (MAX 10 VDC). Η εργοστασιακή ρύθμιση είναι "Υψηλή Ανοικτού Συλλέκτη". Άλλες ρυθμίσεις είναι διαθέσιμες κατόπιν αιτήματος.

Διαστάσεις

- Π x Β x Υ: 220 x 305 x 195 mm
- Βάρος αποστολής: 6 έως 8 kg, ανάλογα με το μοντέλο και τις επιλεγμένες επιλογές

ΓΕΝΙΚΑ

- Τροφοδοτικό: 15 VDC, 1600 mA
- Περιορισμένη εγγύηση: 2 έτη, 1 έτος για την τροφοδοσία UI

HEBREW

ירוקמה קירדמה סוגרת

רתויב תוירלופופה תויסיבה לילגה תונוכמ הן MINI-CAT לילגה תונוכמ עונמל תודוה. תוינוניב וא תוינחלוש תונסק דוקרב תוספדמ סע שומישל סלועב אילפהל רומנ ריחמב תויעב אלל סיעוציב תועיצמ הן, דחוימב ונכותש ינוויכ-ודה.

- הדובע חלוש לכל וסק לדוג
- שומישל הנכומ איהו לילגה תביל לע תויות קבדה: הלק הנקתה
- וא תוינחלוש דוקרב תוספדמ סע שומישל היינש/מ"ס 50 דע לש תוריהמ תוינוניב
- ינוויכ-וד
- מ"מ 220 דע סיליג רטוקל הלודג תלוביק
- הנבומ רטמויצנטופ תועצמאב לילגה חוכ ונווכ

סיניפאמ

- ג"ק 4: יברמ תויות לילג לקשמ
- מ"מ 220: יברמ לילג רטוק
- מ"מ 76 לש הביל לילג תליחמב היינש/מ"ס 50: תיברמ תוריהמ
- תוספדמ ידי לע הרישי הריצע/הלעפה תרקבל "+" ימגדב ינוציח הרקב קשממ
- תותואל ביגהל לוכי MC+ ה- (קלש תוספדמה רצי סע תומיאת קודב) דוקרבה
- ימינפה סילגעמה חולב סירשגמ ינש תועצמאב רחבנ תואה גוס. סינוש תוספדמ תמר, רומנ חותפ רוטקלוק, ליעפ הובג חותפ רוטקלוק: סינימוז סיבצמ העברא
- 10 סומיסקמ) הכומנ הקיגול תמרו, (DC טלוו 10 סומיסקמ) ההובג הקיגול תונימו תופסונ תורדגה; "הובג חותפ רוטקלוק" איה רצייה תרדגה. (DC טלוו

השקב יפל

תודימ

- מ"מ 220 x 305 x 195: הבוג x קמוע x בחור
- ורחבנש תוירשפאלו מגדל סאתהב, ג"ק 8 דע 6: חולשמ לקשמ
- רפמאילימ DC, 1600 טלוו 15: חוכ קפס
- זוכה קפס לע תחא הנש, סייתנשל תלבגומ תוירחא

HUNGARIAN

Az eredeti kézikönyv fordítása

A MINI-CAT feltekereslők a világ legnépszerűbb belépő szintű címkefeltekereslői, kisméretű asztali vagy közepkategóriás vonalkódnymotatókhoz. Speciálisan tervezett kétirányú motorjuknak köszönhetően problémamentes teljesítményt nyújtanak hihetetlenül alacsony áron.

- Kis helyigény bármilyen asztali géphez
- Egyszerű beállítás: Ragassza fel a címkéket a feltekereslő magra, és máris használatra kész
- Akár 50 cm/s sebesség asztali vagy közepkategóriás vonalkódnymotatókhoz
- Kétirányú
- Nagy kapacitás akár 220 mm-es tekeresátmérőig
- A feltekereslő erő beállítása beépített potenciométerrel

JELLEMZŐK

- Maximális címketekercs-tömeg: 4 kg
- Maximális tekeresátmérő: 220 mm
- Maximális sebesség: 50 cm/s egy 76 mm-es magtekeres elején
- Külső vezérlőfelület a "+" modelleken a vonalkódnymotató közvetlen indítási/leállítási vezérléséhez (ellenőrizze a kompatibilitást a nyomtató gyártójánál). Az MC+ különböző nyomtatójelekre képes reagálni. A jel típusát a belső áramköri lapon található két jumper segítségével lehet kiválasztani. Négy mód érhető el: Nyitott kollektor magas aktív, Nyitott kollektor alacsony, Logikai szint magas (MAX 10 VDC) és Logikai szint alacsony (MAX 10 VDC). A gyári beállítás a „Nyitott kollektor magas”; további beállítások kérésre elérhetőek.

Méretek

- Sz x M x Ma: 220 x 305 x 195 mm
- Szállítási súly: 6-8 kg, a modelltől és a kiválasztott opcióktól függően

ÁLTALÁNOS

- Tápegység: 15 VDC, 1600 mA
- Korlátozott garancia: 2 év, 1 év a felhasználói felület tápegységére

LATVIAN

Originālās rokasgrāmatas tulkojums

MINI-CAT pārtinēji ir pasaulē populārākie sākuma līmeņa etiķešu pārtinēji, kas paredzēti lietošanai ar maziem galda vai vidējas klases svītrkodu printeriem. Pateicoties to īpaši izstrādātajam divvirzienu motoram, tie piedāvā bezproblēmu darbību par neticami zemu cenu.

- Mazs izmērs jebkuram galdam
- Vienkārša uzstādīšana: Uzlīmējiet etiķetes uz uztvērēja

serdes, un tā ir gatava lietošanai

- Ātrums līdz 50 cm/s lietošanai ar galda vai vidējas klases svītrkodu printeriem
- Divvirzienu
- Liela ietilpība rullja diametram līdz 220 mm
- Regulējiet uztvērēja spēku, izmantojot iebūvēto potenciometru

ĪPAŠĪBAS

- Maksimālais etiķešu rullja svars: 4 kg
- Maksimālais rullja diametrs: 220 mm
- Maksimālais ātrums: 50 cm/s 76 mm serdes rullja sākumā
- Ārēja vadības saskarne "+" modeļiem tiešai ieslēgšanas/apturēšanas vadībai ar svītrkodu printera palīdzību (pārbaudiet saderību ar printera ražotāju). MC+ var reaģēt uz dažādiem printera signāliem. Signāla veidu izvēlas, izmantojot divus tiltslēgus uz iekšējās shēmas plates. Ir pieejami četri režīmi: atvērtā kolektora augstais aktīvais signāls, atvērtā kolektora zemais signāls, loģikas līmenis augsts (MAX 10 VDC) un loģikas līmenis zems (MAX 10 VDC). Rūpnīcas iestatījums ir "Atvērtā kolektora augstais signāls"; citi iestatījumi ir pieejami pēc pieprasījuma.

Izmēri

- P x Dz x A: 220 x 305 x 195 mm
- Sūtijuma svars: no 6 līdz 8 kg atkarībā no modeļa un izvēlētajām opcijām

VISPĀRĪGI

- Barošanas avots: 15 VDC, 1600 mA
- Ierobežota garantija: 2 gadi, 1 gads lietotāja interfeisa barošanas avotam

LITHUANIAN

Originalaus vadovo vertimas

MINI-CAT pervyniotuvai yra populiariausi pasaulyje pradinio lygio etikečių pervyniotuvai, skirti naudoti su mažais staliniais arba vidutinės klasės brūkšnių kodų spausdintuvais. Dėl specialiai sukurto dvikrypčio variklio jie siūlo neprikaištingą veikimą už neįtikėtina mažą kainą.

- Mažas dydis bet kokiam staliniam kompiuteriui
- Paprastos nustatymas: užklijuokite etiketes ant paėmimo šerdies ir ji paruošta naudoti
- Greitis iki 50 cm/s, skirtas naudoti su staliniiais arba vidutinės klasės brūkšnių kodų spausdintuvais
- Dvikryptis
- Didelė talpa ritinėliams, kurių skersmuo iki 220 mm
- Paėmimo jėgą galima reguliuoti įmontuotu potenciometru

FUNKCIJOS

- Didžiausias etiķečių ritinēlio svoris: 4 kg
- Didžiausias ritinēlio skersmuo: 220 mm
- Didžiausias greitis: 50 cm/s 76 mm šerdies ritinēlio pradzioje

• Išorinė valdymo sąsaja „+“ modeliuose, skirta tiesioginiam brūkšnių kodų spausdintuvo paleidimo / sustabdymo valdymui (patikrinkite suderinamumą su spausdintuvo gamintoju). MC+ gali reaguoti į įvairius spausdintuvo signalus. Signalo tipas pasirenkamas dviem trumpikliais vidinėje plokštėje. Galimi keturi režimai: atvirojo kolektoriaus aukštas aktyvus signalas, atvirojo kolektoriaus žemas signalas, loginis lygis aukštas (MAX 10 VDC) ir loginis lygis žemas (MAX 10 VDC). Gamyklinis nustatymas yra „Atvirojo kolektoriaus aukštas signalas“; kiti nustatymai galimi paprašius.

Matmenys

- P x G x A: 220 x 305 x 195 mm
- Siuntos svoris: nuo 6 iki 8 kg, priklausomai nuo modelio ir pasirinktų parinkčių

BENDRA INFORMACIJA

- Maitinimo šaltinis: 15 VDC, 1600 mA
- Ribota garantija: 2 metai, 1 metai vartotojo sąsajos maitinimo šaltiniui

NORWEGIAN

Oversettelse av originalmanualen

MINI-CAT-opprullerne er verdens mest populære etikettopprullere på innstegsnivå for bruk med små skrivebords- eller mellomstore strekkodeskrivere. Takket være den spesialdesignede toveismotoren tilbyr de problemfri ytelse til en utrolig lav pris.

- Lite fotavtrykk for ethvert skrivebord
- Enkel oppsett: Fest etiketter på opprullingskjernen, og den er klar til bruk
- Hastighet på opptil 50 cm/s for bruk med skrivebords- eller mellomstore strekkodeskrivere
- Toveis
- Stor kapasitet for rulldiameter opptil 220 mm
- Juster opprullingskraften via et innebygd potensiometer

FUNKSJONER

- Maksimal etikettrullvekt: 4 kg
- Maksimal rulldiameter: 220 mm
- Maksimal hastighet: 50 cm/s i begynnelsen av en 76 mm kjernerull
- Eksternt kontrollgrensesnitt på "+"-modellene for direkte start/stopp-kontroll av strekkodeskriveren (sjekk kompatibilitet med skriverprodusenten). MC+ kan reagere på forskjellige skriversignaler. Signaltypen velges via to jumpere på det interne kretskortet. Fire moduser er tilgjengelige: Åpen kollektor høy aktiv, åpen kollektor lav, logisk nivå høy (maks. 10 VDC) og logisk nivå lav (maks. 10 VDC). Fabrikkinstillingen er "Åpen kollektor høy"; andre innstillinger er tilgjengelige på forespørsel.

Mål

- B x D x H: 220 x 305 x 195 mm

• Fraktvekt: 6 til 8 kg, avhengig av modell og valgte alternativer

GENERELT

- Strømforsyning: 15 VDC, 1600 mA
- Begrenset garanti: 2 år, 1 år for UI-strømforsyningen

POLISH

Tłumaczenie oryginalnej instrukcji

Przewijarki MINI-CAT to najpopularniejsze na świecie przewijarki etykiet klasy podstawowej do użytku z małymi drukarkami kodów kreskowych stacjonarnymi lub średniej klasy. Dzięki specjalnie zaprojektowanemu dwukierunkowemu silnikowi oferują bezproblemową pracę przy niewiarygodnie niskiej cenie.

- Niewielkie wymiary dla każdego komputera stacjonarnego
- Łatwa konfiguracja: Nałóż etykiety na rdzeń nawijający i jest gotowy do użycia
- Prędkość do 50 cm/s do użytku z drukarkami kodów kreskowych stacjonarnymi lub średniej klasy
- Dwukierunkowy
- Duża pojemność dla średnic rolek do 220 mm
- Regulacja siły nawijania za pomocą wbudowanego potencjometru

CECHY

- Maksymalna waga rolki etykiet: 4 kg
- Maksymalna średnica rolki: 220 mm
- Maksymalna prędkość: 50 cm/s na początku rolki rdzenia 76 mm
- Zewnętrzny interfejs sterowania w modelach „+” do bezpośredniego sterowania startem/zatrzymaniem przez drukarkę kodów kreskowych (sprawdź zgodność u producenta drukarki). MC+ może reagować na różne sygnały drukarki. Typ sygnału wybiera się za pomocą dwóch zworek na wewnętrznej płytce drukowanej. Dostępne są cztery tryby: Open Collector High Active, Open Collector Low, Logic Level High (MAX 10 VDC) i Logic Level Low (MAX 10 VDC). Ustawienie fabryczne to „Open Collector High”; inne ustawienia są dostępne na życzenie.

Wymiary

- Szer. x gł. x wys.: 220 x 305 x 195 mm
- Waga wysyłkowa: od 6 do 8 kg, w zależności od modelu i wybranych opcji

OGÓLNE

- Zasilanie: 15 VDC, 1600 mA
- Ograniczona gwarancja: 2 lata, 1 rok dla zasilacza UI

PORTUGUESE

Tradução do manual original

Os rebobinadores MINI-CAT são os rebobinadores de etiquetas de nível básico mais populares do mundo para utilização com impressoras de código de barras de secretária ou de gama média. Graças ao seu motor bidirecional especialmente concebido, oferecem um desempenho sem problemas a um preço incrivelmente baixo.

- Compacto para qualquer mesa
- Fácil instalação: aplique as etiquetas no rolo de recolha e pronto a utilizar
- Velocidade até 50 cm/s para utilização com impressoras de código de barras de secretária ou de média
- Bidirecional
- Grande capacidade para diâmetros de rolo até 220 mm
- Ajuste a força de recolha através de um potenciómetro integrado

CARACTERÍSTICAS

- Peso máximo do rolo de etiquetas: 4 kg
- Diâmetro máximo do rolo: 220 mm
- Velocidade máxima: 50 cm/s no início de um rolo de rolo de 76 mm
- Interface de controlo externo nos modelos “+” para controlo direto do arranque/paragem pela impressora de código de barras (verifique a compatibilidade com o fabricante da sua impressora). O MC+ pode responder a vários sinais da impressora. O tipo de sinal é selecionado através de dois jumpers na placa de circuito interno. Estão disponíveis quatro modos: Coletor Aberto Alto Ativo, Coletor Aberto Baixo, Nível Lógico Alto (MÁX. 10 VCC) e Nível Lógico Baixo (MÁX. 10 VCC). A definição de fábrica é “Coletor Aberto Alto”; outras definições estão disponíveis mediante solicitação.

Dimensões

- L x P x A: 220 x 305 x 195 mm
- Peso para envio: 6 a 8 kg, dependendo do modelo e das opções selecionadas

GERAIS

- Alimentação: 15 VDC, 1600 mA
- Garantia limitada: 2 anos, e 1 ano para a fonte de alimentação da interface de utilizador

ROMANIAN

Traducerea manualului original

Rebobinatoarele MINI-CAT sunt cele mai populare rebobinatoare de etichete entry-level din lume, destinate utilizării cu imprimante de coduri de bare de tip desktop sau mid-range. Datorită motorului bidirecțional special conceput, acestea oferă performanțe fără probleme la un preț incredibil de mic.

- Ампреintă redusă pentru orice desktop
- Configurare ușoară: Aplicații etichetele pe miezul de preluare și este gata de utilizare
- Viteză de până la 50 cm/s pentru utilizare cu imprimante de coduri de bare de tip desktop sau mid-range
- Bidirecțional
- Capacitate mare pentru diametre de rolă de până la 220 mm
- Reglați forța de preluare prin intermediul unui potențiomtru încorporat

CARACTERISTICI

- Greutate maximă a rolei de etichete: 4 kg
- Diametru maxim al rolei: 220 mm
- Viteză maximă: 50 cm/s la începutul unui miez de rolă de 76 mm
- Interfață de control externă la modelele "+" pentru control direct de pornire/oprire de către imprimanta de coduri de bare (verificați compatibilitatea cu producătorul imprimantei). MC+ poate răspunde la diverse semnale ale imprimantei. Tipul de semnal este selectat prin intermediul a doi jumperi de pe placa de circuit internă. Sunt disponibile patru moduri: Open Collector High Active (Colector deschis) (Activ), Open Collector Low (Colector deschis) (Scăzut), Logic Level High (Nivel logic ridicat) (MAX 10 VDC) și Logic Level Low (Nivel logic scăzut) (MAX 10 VDC). Setarea din fabrică este „Open Collector High” (Colector deschis ridicat); alte setări sunt disponibile la cerere.

Dimensiuni

- L x A x Î: 220 x 305 x 195 mm
- Greutate la livrare: 6 până la 8 kg, în funcție de model și opțiunile selectate

GENERALITĂȚI

- Sursă de alimentare: 15 VDC, 1600 mA
- Garanție limitată: 2 ani, 1 an pentru sursa de alimentare UI

RUSSIAN

Перевод оригинального руководства

Перемотчики MINI-CAT — самые популярные в мире перемотчики этикеток начального уровня для использования с небольшими настольными или средними принтерами штрихкодов. Благодаря специально разработанному двунаправленному двигателю они обеспечивают бесперебойную работу по невероятно низкой цене.

- Компактные размеры для любого настольного компьютера
- Простая настройка: нанесите этикетки на приемный сердечник, и он готов к использованию
- Скорость до 50 см/с для использования с настольными или средними принтерами штрихкодов

- Двунаправленный
- Большая емкость для рулонов диаметром до 220 мм
- Регулировка усилия натяжения с помощью встроенного потенциометра

ОСОБЕННОСТИ

- Максимальный вес рулона этикеток: 4 кг
- Максимальный диаметр рулона: 220 мм
- Максимальная скорость: 50 см/с в начале рулона с сердечником 76 мм
- Внешний интерфейс управления на моделях «+» для прямого управления запуском/остановкой принтером штрихкодов (уточните совместимость у производителя принтера). MC+ может реагировать на различные сигналы принтера. Тип сигнала выбирается с помощью двух перемычек на внутренней плате. Доступны четыре режима: Open Collector High Active, Open Collector Low, Logic Level High (MAX 10 VDC) и Logic Level Low (MAX 10 VDC). Заводская настройка — «Open Collector High»; другие настройки доступны по запросу.

Размеры

- Ш x Г x В: 220 x 305 x 195 мм
- Вес в упаковке: от 6 до 8 кг, в зависимости от модели и выбранных опций

ОБЩИЕ

- Источник питания: 15 В постоянного тока, 1600 мА
- Ограниченная гарантия: 2 года, 1 год для источника питания UI

SERBIAN

Превод оригиналног упутства

MINI-CAT намотачи су најпопуларнији светски намотачи етикета почетног нивоа за употребу са малим десктоп или штампачима бар кодова средње класе. Захваљујући свом специјално дизајнираном двосмерном мотору, нуде беспрекорне перформансе по невероватно ниској цени.

- Мали простор за сваки десктоп
- Једноставно подешавање: Налепите етикете на језгро за намотавање и спремно је за употребу
- Брзина до 50 cm/c за употребу са десктоп или штампачима бар кодова средње класе
- Двосмерно
- Велики капацитет за пречнике ролни до 220 mm
- Подешавање силе намотавања помоћу уграђеног потенциометра

КАРАКТЕРИСТИКЕ

- Максимална тежина ролне етикета: 4 кг
- Максимални пречник ролне: 220 mm
- Максимална брзина: 50 cm/c на почетку ролне језгра од 76 mm

• Спољни контролни интерфејс на моделима „+“ за директно покретање/заустављање помоћу штампача бар кодова (проверите компатибилност са произвођачем вашег штампача). MC+ може да реагује на различите сигнале штампача. Тип сигнала се бира преко два џампера на унутрашњој штампаној плочи. Доступна су четири режима: Отворени колектор - Висок активан, Отворени колектор - Низак, Логички ниво - Висок (MAX 10 VDC) и Логички ниво - Низак (MAX 10 VDC). Фабричко подешавање је „Отворени колектор - Висок“; друга подешавања су доступна на захтев.

Димензије

- Ш x Д x В: 220 x 305 x 195 мм
- Тежина при испоруци: 6 до 8 кг, у зависности од модела и одабраних опција

ОПШТЕ

- Напајање: 15 VDC, 1600 mA
- Ограничена гаранција: 2 године, 1 година за UI напајање

SLOVAK

Preklad originálneho manuálu

Навијачки MINI-CAT су најобљубеније навијачке етикетне основне класе за коришћење са малим столним штампачима или штампачима са штампачима средње класе. Због специјалног дизајна двосмерног мотора понудују безпроблемски резултат за невероватно ниску цену.

- Мали простор пре било којег столног рачунара
- Једноставно подешавање: Наклепке етикета на навијачко језгро су припремљене за коришћење
- Брзина до 50 cm/s пре коришћења са столним штампачима или штампачима са штампачима средње класе
- Двосмерно
- Велика капацитет пре пречника ролке до 220 mm
- Подешавање навијачке снаге помоћу вграђеног потенциометра

VLASTNOSTI

- Максимална тежина ролке етикета: 4 kg
- Максимални пречник ролке: 220 mm
- Максимална брзина: 50 cm/s на почетку ролке са језгром 76 mm
- Екстерно управљање на моделима „+“ пре директног управљања пуштања/заустављања штампача са штампачима средње класе (проверите компатибилност са произвођачем вашег штампача). MC+ може да реагује на различите сигнале штампача. Тип сигнала се бира преко два џампера на унутрашњој штампаној плочи. Доступна су четири режима: Отворени колектор - Висок активан, Отворени колектор - Низак, Логички ниво - Висок (MAX 10 VDC) и Логички ниво - Низак (MAX 10 VDC). Фабричко подешавање је „Отворени колектор - Висок“; друга подешавања су доступна на захтев. MC+ може да реагује на различите сигнале штампача. Тип сигнала се бира преко два џампера на унутрашњој штампаној плочи. Доступна су четири режима: Отворени колектор - Висок активан, Отворени колектор - Низак, Логички ниво - Висок (MAX 10 VDC) и Логички ниво - Низак (MAX 10 VDC). Фабричко подешавање је „Отворени колектор - Висок“; друга подешавања су доступна на захтев.

High“ (Vysoký vysoký); ďalšie nastavenia sú k dispozícii na požiadanie.

Rozmery

- Š x H x V: 220 x 305 x 195 mm
- Prepravná hmotnosť: 6 až 8 kg, v závislosti od modelu a vybraných doplnkov

VŠEOBECNÉ INFORMÁCIE

- Napájanie: 15 VDC, 1600 mA
- Obmedzená záruka: 2 roky, 1 rok na napájanie UI

SLOVENIAN

Prevod originalnega priročnika

Навијачки етикет MINI-CAT су најбољи пријубљени навијачки етикетне основне класе за коришћење са малим столним штампачима или штампачима средње класе. Због специјалног дизајна двосмерног мотора понудују безпроблемски резултат за невероватно ниску цену.

- Мајхен одтис за сваки навијачки рачунарик
- Екстерно подешавање: Наклепке навијачко језгро и је припремљено за коришћење
- Брзина до 50 cm/s за коришћење са навијачким или средње великим штампачима средње класе
- Двосмерно
- Велика могућност за пречнике ролки до 220 mm
- Прилагодите снагу навијачког мотора са вграђеним потенциометром

LASTNOSTI

- Највећа тежина ролке етикета: 4 kg
- Највећи пречник ролке: 220 mm
- Највећа брзина: 50 cm/s на почетку ролке са језгром 76 mm
- Екстерно управљање на моделима „+“ пре директног управљања пуштања/заустављања штампача са штампачима средње класе (проверите компатибилност са произвођачем штампача). MC+ може да реагује на различите сигнале штампача. Тип сигнала се бира преко два џампера на унутрашњој штампаној плочи. Доступна су четири режима: Отворени колектор - Висок активан, Отворени колектор - Низак, Логички ниво - Висок (MAX 10 VDC) и Логички ниво - Низак (MAX 10 VDC). Фабричко подешавање је „Отворени колектор - Висок“; друга подешавања су доступна на захтев.

Dimenzije

- Š x G x V: 220 x 305 x 195 mm
- Teža pošiljke: od 6 do 8 kg, odvisno od modela in izbranih možnosti

SPLOŠNO

- Napajanje: 15 VDC, 1600 mA
- Omejena garancija: 2 leti, 1 leto za napajalnik uporabniškega vmesnika

SWEDISH

Översättning av originalmanualen

MINI-CAT-omlindningsmaskinerna är världens mest populära etikettomlindningsmaskiner på instegsnivå för användning med små stationära eller mellanstora streckodsskrivare. Tack vare sin specialdesignade dubbelriktade motor erbjuder de problemfri prestanda till ett otroligt lågt pris.

- Litet format för alla stationära datorer
- Enkel installation: Applicera etiketter på upprullningskärnan och den är redo att användas
- Hastighet på upp till 50 cm/s för användning med stationära eller mellanstora streckodsskrivare
- Dubbelriktad
- Stor kapacitet för rulldiametrar upp till 220 mm
- Justera upprullningskraften via en inbyggd potentiometer

FUNKTIONER

- Maximal etikettrullvikt: 4 kg
- Maximal rulldiameter: 220 mm
- Maximal hastighet: 50 cm/s i början av en 76 mm kärnulle
- Externt styrgränssnitt på "+"-modellerna för direkt start/stopp-styrning av streckodsskrivaren (kontrollera kompatibilitet med din skrivartillverkare). MC+ kan reagera på olika skrivarsignaler. Signaltypen väljs via två byglar på det interna kretskortet. Fyra lägen är tillgängliga: Öppen kollektor hög aktiv, Öppen kollektor låg, Logisk nivå hög (MAX 10 VDC) och Logisk nivå låg (MAX 10 VDC). Fabriksinställningen är "Öppen kollektor hög"; andra inställningar finns tillgängliga på begäran.

Mått

- B x D x H: 220 x 305 x 195 mm
- Fraktvikt: 6 till 8 kg, beroende på modell och valda tillval

ALLMÄNT

- Strömförsörjning: 15 VDC, 1600 mA
- Begränsad garanti: 2 år, 1 år för UI-strömförsörjningen

TURKISH

Orijinal kılavuzun çevirisi

MINI-CAT geri sarıcılar, küçük masaüstü veya orta sınıf barkod yazıcılarıyla kullanım için dünyanın en popüler giriş seviyesi etiket geri sarıcılarıdır. Özel olarak tasarlanmış çift yönlü motorları sayesinde inanılmaz derecede düşük bir fiyata sorunsuz performans sunarlar.

- Herhangi bir masaüstü için küçük ayak izi
- Kolay kurulum: Etiketleri çekme çekirdeğine uygulayın ve kullanıma hazırdır
- Masaüstü veya orta sınıf barkod yazıcılarıyla kullanım için 50 cm/s'ye kadar hız
- Çift yönlü

- 220 mm'ye kadar rulo çapları için büyük kapasite
- Dahili potansiyometre aracılığıyla çekme kuvvetini ayarlayın

ÖZELLİKLER

- Maksimum etiket rulosu ağırlığı: 4 kg
- Maksimum rulo çapı: 220 mm
- Maksimum hız: 76 mm'lik bir çekirdek rulosunun başlangıcında 50 cm/s
- Barkod yazıcısı tarafından doğrudan başlatma/ durdurma kontrolü için "+" modellerinde harici kontrol arayüzü (yazıcı üreticinizle uyumluluğu kontrol edin). MC+ çeşitli yazıcı sinyallerine yanıt verebilir. Sinyal türü, dahili devre kartındaki iki jumper aracılığıyla seçilir. Dört mod mevcuttur: Açık Toplayıcı Yüksek Aktif, Açık Toplayıcı Düşük, Mantık Seviyesi Yüksek (MAKS 10 VDC) ve Mantık Seviyesi Düşük (MAKS 10 VDC). Fabrika ayarı "Açık Toplayıcı Yüksek"tir; diğer ayarlar talep üzerine mevcuttur.

Boyutlar

- G x D x Y: 220 x 305 x 195 mm
- Nakliye ağırlığı: 6 ila 8 kg, modele ve seçilen seçeneklere bağlı olarak

GENEL

- Güç kaynağı: 15 VDC, 1600 mA
- Sınırlı garanti: 2 yıl, UI güç kaynağı için 1 yıl



+32 2 375 69 60

brussels@labelmate.com

Bergensesteenweg 78
1651 Lot (Belgium)

www.labelmate.com