



Ihre Lösung nach Maß

Etikettendrucker-Überwachung PrinterRadar

PrinterRadar fragt für Sie den Status Ihrer Drucker ab und zeigt Ihnen diese übersichtlich und zentral an. Dadurch erkennen Sie auf einen Blick, ob ein Ausfall vorliegt, wie beispielsweise eine leere Etikettenrolle. Vermeiden Sie Stillstand am Etikettendrucker und erhöhen Sie die Verfügbarkeit Ihrer Etikettendrucker. Zusätzlich hilft PrinterRadar Ihnen Etikettendrucker mit hohen Fehlerquoten leichter zu identifizieren. Das alles bietet Ihnen PrinterRadar mit nur wenig Integrationsaufwand.

Einsatzgebiet

- Lagerumgebungen
- Produktion
- Leitstände
- Logistikzentren

Die Nutzung ist im kompletten Netzwerk möglich, ist der Drucker vom Arbeitsplatz erreichbar, dann kann PrinterRadar ihn auch erreichen.

Unterstützte Hersteller

- Brother
- Honeywell (vorher Intermec)
- Zebra
- Weitere Hersteller folgen ...

Ihr Hersteller ist nicht aufgelistet?

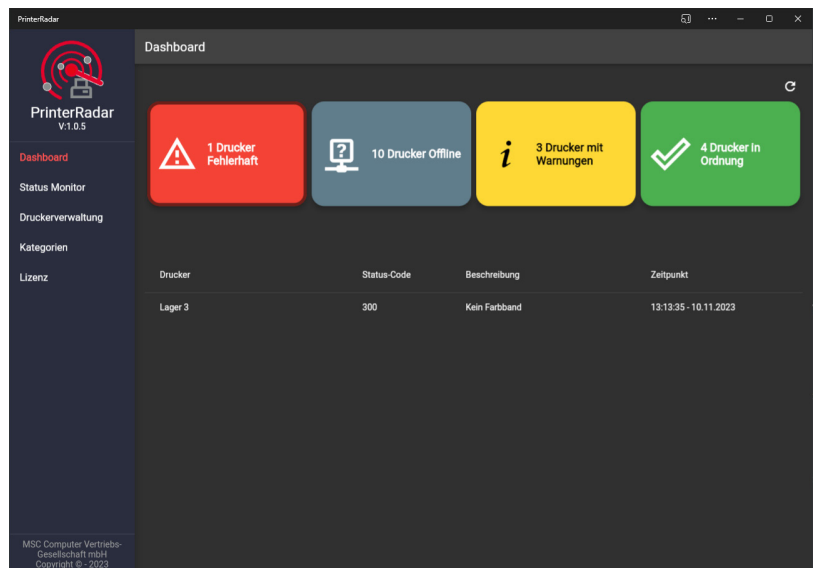
Sprechen Sie uns gerne an.

Dashboard

Schnelle Übersicht der überwachten Drucker, aufgeteilt in 4 Gruppen:

- Fehler liegt vor (rot)
- Offline (grau)
- Warnung liegt vor (gelb)
- Bereit / In Ordnung (grün)

Des Weiteren werden Drucker mit Fehler direkt angezeigt und können direkt geöffnet werden.



Lizenzierung

PrinterRadar ist 30 Tage kostenfrei nutzbar.

SKU	Beschreibung
PR-SLA	MSC PrinterRadar Start-Lizenz
PR-PMS12-A	MSC PrinterRadar 1 Drucker Wartung & Support für 1 Jahr
PR-PMS24-A	MSC PrinterRadar 1 Drucker Wartung & Support für 2 Jahre
PR-PMS36-A	MSC PrinterRadar 1 Drucker Wartung & Support für 3 Jahre

Die Lizenzgebühr ist abhängig von der zu lizenzierenden Anzahl Drucker. Die Laufzeit beträgt je nach Variante 1 bis 3 Jahre. In der Lizenz sind Updates und Support enthalten.



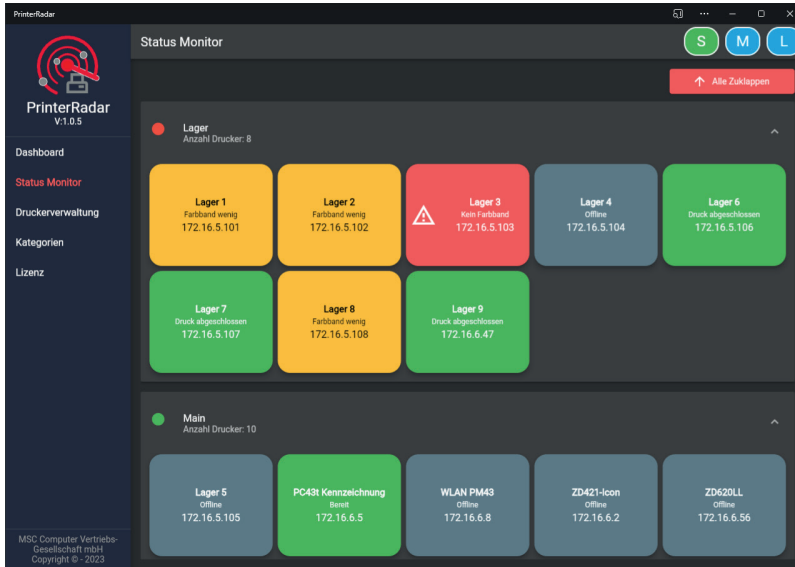
Ihre Lösung nach Maß

Etikettendrucker-Überwachung PrinterRadar

Status Monitor

Im Status Monitor sind die genauen Meldungen des Druckers ersichtlich. Folgende Meldungen* können angezeigt werden:

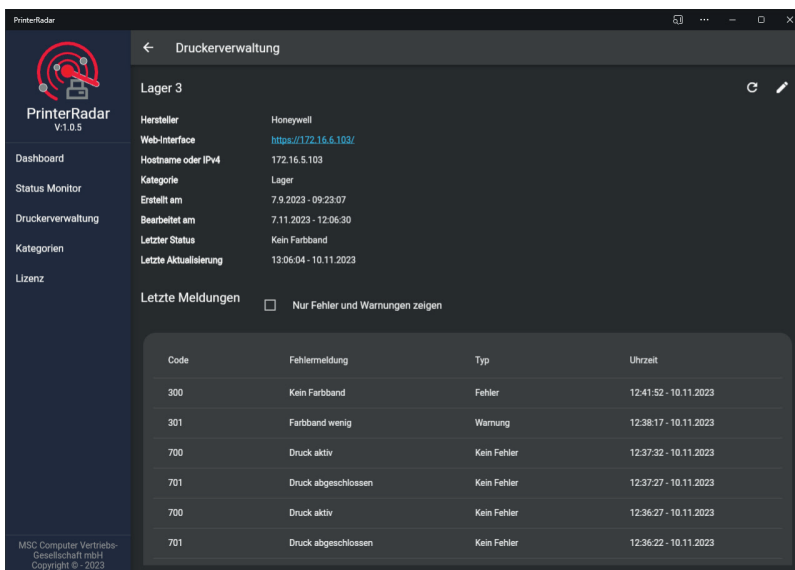
* Status-Meldungen sind abhängig vom eingesetzten Drucker-Modell und Firmware.



- Offline
- Druckkopf offen
- Druckkopf zu heiß
- Druckkopf nicht vorhanden
- Defekte Dots im Druckkopf
- Nächstes Etikett nicht gefunden
- Etiketten wenig
- Keine Etiketten
- Kein Farbband
- Farbband wenig
- Farbband installiert
- Cutter nicht gefunden
- Cutter verklemmt
- Etikett nicht abgenommen
- Kalibrierung fehlgeschlagen
- Front-Sensor offen
- Druck aktiv
- Druck abgeschlossen
- Drucker bereit
- Wird heruntergefahren
- Drucker im Menu

Drucker Details

Hier können genaue Informationen, sowie die letzten Meldungen zu dem gewählten Drucker eingesehen werden. In der Anzeige sind die letzten Meldungen enthalten.



Systemvoraussetzungen

- Netzwerkschnittstelle am Drucker
- Zugriff via Netzwerk (Port 161/UDP)
- Windows 10 & 11 - 64-bit
- Windows Server 2016 oder neuer - 64-bit
- .NET Framework 5 oder neuer
- RAM: 4 GB
- Festplatte: 1 GB
- Internet-Browser: Aktueller Browser (Microsoft Edge ab V84, Google Chrome ab V84, Mozilla Firefox ab V72.0)
- Bevorzugt Internetverbindung für Lizenzierung