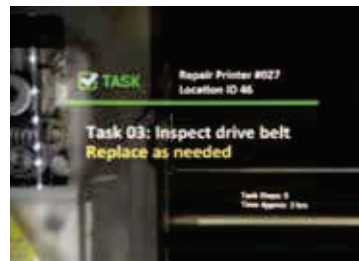
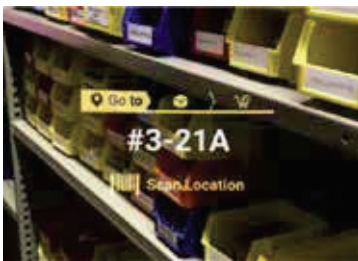


MSC Computer Vertriebs-Gesellschaft mbH
 Lötsch 39
 41334 Nettetal
 Deutschland
 Telefon: +49 2153 95200
 Email: info@msc-computer.de
 URL: www.msc-computer.de



Durch Einblenden der richtigen Informationen zum richtigen Zeitpunkt direkt vor den Augen Ihrer Mitarbeiter können Aufgaben effizienter und genauer durchgeführt werden. Im Lager kann Benutzern z. B. der richtige Lagerplatz von Artikeln mitgeteilt werden und die kommissionierten Aufträge können überprüft werden. Dadurch werden Aufgaben genauer und schneller erledigt und die Einarbeitungszeit wird reduziert. Montagearbeiter können ausführliche Anweisungen mit visuellen Hinweisen in Echtzeit erhalten. Technikern können Anleitungen angezeigt werden, die eine schnellere und fehlerfreie Reparatur ermöglichen. Dadurch sinken die Ausfallzeiten von Geräten.



HD4000 Head-Mounted-Display der Enterprise-Klasse

Erhöhte Produktivität und Genauigkeit dank freihändiger, gesteuerter Arbeitsabläufe

Das HD4000 ist das erste für Unternehmen entwickelte Head-Mounted-Display dieser Art. Es verbessert die Effizienz und Genauigkeit, indem wichtige kontextbezogene Informationen in Echtzeit in das Sichtfeld der Mitarbeiter eingeblendet werden. Mitarbeiter haben jetzt immer die Hände frei und können den Blick auf ihre Aufgabe richten – anstatt mit Anwendungen auf einem mobilen Computer interagieren zu müssen, um die gleichen Informationen zu erhalten. Stellen Sie sich vor, wie viele zusätzliche Aufträge Lagerarbeiter jeden Tag mit 100%iger Genauigkeit kommissionieren könnten. Stellen Sie sich vor, wie viele zusätzliche Geräte Techniker jeden Tag reparieren könnten. Stellen Sie sich vor, wie viel schneller und genauer Montagearbeiter Produkte herstellen könnten, sodass mehr produziert wird, ohne dass die Fertigungsanlagen vergrößert oder mehr Mitarbeiter eingestellt werden müssen. Ihre Vorstellungen können Wirklichkeit werden – mit den freihändigen, gesteuerten Arbeitsabläufen, die das HD4000 ermöglicht.

Das HD4000 bietet alles, was Sie von Mobilgeräte-Zubehör der Enterprise-Klasse erwarten. Robustes, langlebiges Design, das Stürzen, Stößen und Flüssigkeitskontakten im täglichen Dauerbetrieb standhält. Komfort. Gestochen scharfe, gut ablesbare Anzeige. Benutzerfreundlich – einfach an das mobile Hostgerät anschließen und einschalten. Einfache Bereitstellung – es werden keine zusätzlichen Akkus benötigt und das Staging entfällt. Und dank Software Development Kit (SDK) und einsatzbereiten APIs (Programmierschnittstellen) ist die Integration des HD4000 in bestehende und neue Anwendungen ein Kinderspiel.

Maximieren Sie die Mitarbeiterproduktivität und den Nutzen Ihrer mobilen Computer von Zebra mit der hochmodernen Branchenneuheit HD4000 – nur von Zebra.

Für Komfort optimiert

Höchste Bildqualität und -schärfe

Das HD4000 wurde in Zusammenarbeit mit Six15 Technologies, einem Innovationsführer bei optischen Wearable-Displays, entwickelt und bietet erstklassige Durchsichtdisplay-Technologie. Es ist in Bezug auf Farben, Kontrast und Bildschärfe unübertroffen. Zudem wurde die Brennweite für Head-Mounted-Anwendungen optimiert, was ein Ermüden der Augen verhindert.

So leicht, dass Mitarbeiter die Brille kaum spüren

In das HD4000 sind nur die für Augmented-Reality-Funktionen erforderlichen Komponenten integriert – ein Display, eine Kamera, ein Headtracker und ein Mikrofon. Akku, Prozessor und WLAN- oder Mobilfunkmodul werden nicht benötigt. Mit weniger als 30 g ist das HD4000 erheblich leichter als alle anderen Wearable-Displays der Enterprise-Klasse auf dem Markt. Ihre Mitarbeiter werden diese federleichte Brille kaum spüren, sodass sie den ganzen Tag ohne Ermüdung getragen werden kann.

Für anspruchsvollste Unternehmensumgebungen bereit

Fallsicher, staubgeschützt und wasserdicht

Endlich gibt es ein Wearable-Display, das auf das robuste Design Ihrer mobilen Computer von Zebra abgestimmt ist. Dank IP67-Versiegelung ist das HD4000 staubdicht und übersteht das Abspritzen mit einem Wasserschlauch sowie das vollständige Eintauchen in Wasser. Angesichts einer Fallfestigkeit von 1 m können Sie sich trotz der unvermeidlichen täglichen Stürze auf einen zuverlässigen Betrieb verlassen.

Flexibles Design, passend für praktisch alle Mitarbeiter

Die vollständig verstellbare Halterung ist für das linke und rechte Auge geeignet, ermöglicht eine Vielzahl von Pupillendistanzen und kann mit Korrektionsbrillen verwendet werden. Zudem geht der Wechsel vom rechten zum linken Auge beim HD4000 blitzschnell. Das Ergebnis? Die Belastung für die Augen wird reduziert und alle Mitarbeiter können das Gerät den ganzen Tag lang bequem nutzen.

In Sekundenbruchteilen aus dem Sichtfeld entfernt

Wenn das Display einen Mitarbeiter bei Gesprächen mit Vorgesetzten oder Kollegen ablenkt – oder in einer gefährlichen Situation die Sicht behindert – kann es einfach hochgeklappt werden, sodass es nicht mehr im Sichtfeld ist.

Hygienisches Design zur Verwendung durch mehrere Personen

Das HD4000 kann ohne Werkzeuge an handelsüblichen Standard-Schutzbrillen angebracht werden. Somit kann jeder Mitarbeiter seine eigene Brille erhalten, was hygienischer ist und die Verbreitung von Keimen verhindert.

Schnelle Bereitstellung – und einfache Integration in Anwendungen

Keine Akkus erforderlich

Schließen Sie das HD4000 einfach mit dem passenden Kabel an einen mobilen Hostcomputer von Zebra an, damit es mit Strom versorgt wird. Da das HD4000 weniger als ein Watt verwendet, wird der Akku des Mobilgeräts kaum beansprucht. Und da die Akkus des Host-Mobilgeräts im laufenden Betrieb austauschbar sind, können Mobilgerät und HD4000 rund um die Uhr im Einsatz sein.

Einfache Zubehörarchitektur für maximale Funktionalität und minimales Gewicht

Das HD4000 nutzt über das USB-2.0-Kabel den Akku, den Prozessor und das WLAN- oder Mobilfunkmodul des Host-Mobilgeräts von Zebra. Sie profitieren von maximaler Akkuleistung und langen Laufzeiten, höchster Verarbeitungsleistung sowie zuverlässigen und schnellen WLAN- oder Mobilfunkverbindungen – bereitgestellt über Ihre vorhandenen Mobilgeräte von Zebra. Das Ergebnis? Der Zeit- und Kostenaufwand der IT-Abteilung für die Bereitstellung der Wearable-Displays ist äußerst gering. Es müssen keine zusätzlichen Akkus ausgetauscht werden. Eine Verwaltung von Akkubeständen ist nicht erforderlich. Die Konfiguration und Zertifizierung von integrierten Funkmodulen in Ihrem Netzwerk ist überflüssig. Auch um Betriebssystem-Updates und Versionskontrolle brauchen Sie sich nicht zu kümmern.

Einfache, robuste Anwendungsunterstützung

Das Android HD4000 SDK unterstützt viele Standardschnittstellen. Das vereinfacht die Entwicklung von angepassten Anwendungen, die Mitarbeitern die relevanten kontextbezogenen Informationen präsentieren, die sie für den nächsten optimalen Schritt benötigen. Das HD4000-Display kann über den Android-Präsentationsmodus als zweiter Bildschirm verwendet werden. Zur Erleichterung der Integration im Lager stellen wir einsatzbereite Zebra Warehouse Templates (Vorlagen für das Lager) zur Verfügung, die eine schnelle und einfache Integration in führende WMS-Anwendungen (Warehouse Management System) ermöglichen. Einsatzbereite APIs (Programmierschnittstellen) erleichtern die Integration in Anwendungen auf vertikalen Märkten.

Displaymerkmale

Display

Vollfarb-OLED
640 x 400 Pixel

Sichtfeld

20,3° diagonal

Eyebox

7,5 mm x 9 mm

Augenabstand

18 mm

Helligkeit

300 cd/m²

Sensormerkmale

Kamera

5 MP, Fixfokus

Headtracker

Integrierter 9-Achsen-Sensor

Audio

Integriertes Mikrofon

Systemmerkmale

Konnektivität

USB 2.0

Hostgerät-Anbindung

Android (5.0 und höher)
und Windows 10

Fassung

ESS Crosshair ONE (ANSI Z87.1+)

Physische Merkmale

Gewicht (ohne Kabel)

< 30 g

Robustheit

Versiegelung

IP67 (wasser- und staubdicht)

Fallfestigkeit

1,5 m (auf Beton)

Betriebstemperatur

-20 °C bis 50 °C

Maximieren Sie Workflow-Effizienz, Produktivität und Nutzen Ihrer mobilen Computer mit dem HD4000 von Zebra – dem einzigen Wearable-Durchsichtdisplay, das speziell für Unternehmen entwickelt wurde.

Weitere Informationen finden Sie auf www.zebra.com/hd4000.



Zentrale Nordamerika und
Unternehmenszentrale
+1 800 423 0442
inquiry4@zebra.com

Zentrale Asien-Pazifik
+65 6858 0722
contact.apac@zebra.com

Zentrale EMEA
zebra.com/locations
contact.emea@zebra.com

Zentrale Lateinamerika
+1 847 955 2283
la.contactme@zebra.com