

# EV2316WFS3-BK

## Ihre Vorteile



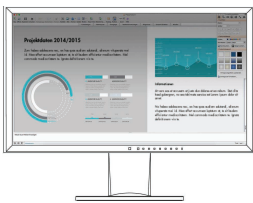
Der EV2316W liefert optimale Bildqualität und das nicht nur für Office-Anwendungen. Mit 1920 x 1080 Bildpunkten und LED-Backlight gibt er Text und Grafik hell und scharf wieder. Weil es bei der Arbeit ganz besonders auf Ergonomie ankommt, zeigt der EV2316W Bilder mit optimaler Helligkeit. Auto-EcoView regelt das automatisch. EcoView-Sense und EcoView-Optimizer nehmen den Energieverbrauch unter die Lupe. Sie schalten den Monitor ab oder dimmen das Backlight, wann immer es möglich ist. DisplayPort-, DVI-D- und DSub-Anschlüsse sowie ein USB-Hub mit einem Up- und zwei seitlich erreichbare Down-Stream-Buchsen sorgen für Verbindung. Audio gibt der EV2316W über die zwei integrierten Lautsprecher oder via Kopfhöreranschluss aus.

- ✓ 23"-Full HD-Bildschirm mit LED-Technik im kompakten und platzsparenden Design
- ✓ Kontrast 1000:1, Helligkeit 250 cd/qm
- ✓ Auto-EcoView, EcoView-Index, EcoView-Sense und EcoView-Optimizer für maximales Energiesparen und optimale Ergonomie
- ✓ Lautsprecher und Kopfhöreranschluss integriert
- ✓ USB-Hub mit einem Up- und zwei Downstream-Anschlüssen
- ✓ DisplayPort-, DVI-D- und DSub-Eingang für Digital- und Analog-Anschluss

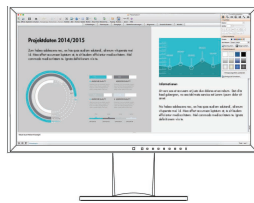
## Features

### Erstklassige Bildqualität

Der Bildschirm bietet eine brillantscharfe Auflösung von 1920 x 1080 (Full HD) Pixel und einem hohen Kontrastverhältnis von 1000:1. Die TN-Panels mit LED-Backlight der neuesten Generation liefern ein scharfes Bild mit hoher Detailgenauigkeit und hervorragender Helligkeit. Eine Besonderheit ist die EIZO UpView-Funktion: Sie sorgt dafür, dass die Farben nicht ausgewaschen wirken, wenn Sie zu dem Bildschirm aufblicken müssen. Ein Phänomen, das bei herkömmlichen TN-Panel-Monitoren häufig auftritt.



Ohne UpView-Funktion



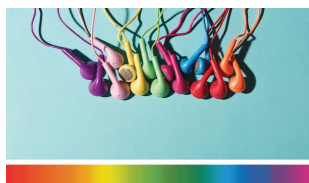
Mit UpView-Funktion

### 10-Bit-LUT: präzise Farbsteuerung

Ein Bild kann erst dann perfekt sein, wenn die Farben es auch sind. Aus diesem Grund verfügen Office-Monitore von EIZO über eine Look-Up-Table (LUT) mit mindestens 10 Bit, mit der sich Farbinformationen deutlich präziser zuweisen lassen als mit einer sonst üblichen 8-Bit-LUT. Feinste Farbabstufungen sorgen dafür, dass Verläufe immer perfekt dargestellt werden, und bieten zudem individuelle Einstellungsmöglichkeiten. So lassen sich beispielsweise Weißpunkte von 4.000 bis 10.000 Kelvin (K) in 500-K-Schritten verlustfrei justieren.



Ohne 10-Bit-LUT



Mit 10-Bit-LUT

### Mit Auto EcoView Strom sparen und Augen schonen

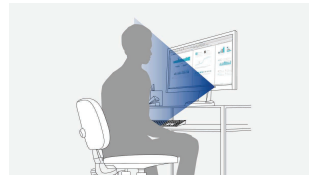
Bei allen Lichtverhältnissen brillant: Die Funktion Auto EcoView passt die Helligkeit des Monitors an Lichtveränderungen in der Umgebung an. Ganz automatisch mittels eines Sensors. Bei heller Beleuchtung verstärkt er die Bildhelligkeit, bei dunkler reduziert er sie. Die Vorteile: Störende Blendungen werden

verringert, die Erkennbarkeit verstärkt und Ihre Augen ermüden nicht so schnell.

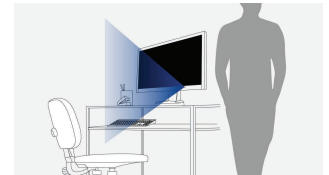
Eine manuelle Steuerung des Monitors ist selbstverständlich ebenfalls möglich. Hier dient der EcoView-Index zur Orientierung, wie umweltfreundlich Ihre Einstellung ist. Sie können so Ihren Stromverbrauch selbst steuern.

### EcoView-Sense: Bewegungssensor als Stromsparfunktion

Mit dem Anwesenheitssensor (EcoView-Sense) sparen Sie Strom und reduzieren so Ihre Energiekosten. Das Prinzip dahinter: Wenn Sie vor dem Bildschirm sitzen, ist der Monitor in Betrieb. Wenn Sie Ihren Arbeitsplatz verlassen, schaltet er sich automatisch in den Energiesparmodus. Sobald Sie zurückkehren, wird er wieder aktiv – ganz automatisch per Bewegungssensor.



Sensor erkennt Person am Arbeitsplatz



Sensor erkennt verlassenen Arbeitsplatz

### Entspiegelung: mehr Bild, weniger Reflexion.

Der EV2316W bietet eine optimal entspiegelte Oberfläche. Indem Spiegelungen durch die Streuung des reflektierten Lichts minimiert werden, beugt der EV2316W effektiv einer Blendung und Überanstrengung der Augen vor. Die Ermüdung der Augen wird verringert und außerdem kann man bequem vor dem Schirm sitzen, ohne "Zwangsposition" um Blendungen zu vermeiden.

### Den Augen zuliebe: Flimmerfreies Arbeiten

Der Monitor ist bei jeder Helligkeitseinstellung flimmerfrei. Der Vorteil: Ihre Augen ermüden nicht so schnell. Sie können über einen langen Zeitraum am Bildschirm arbeiten.

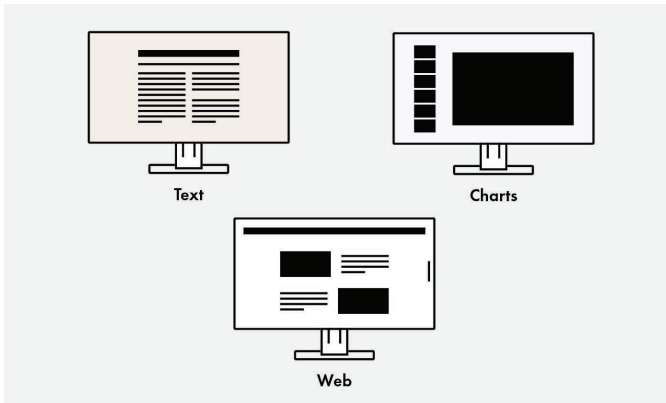
### Bis zu 30 % Energie sparen - mit dem EcoView-Optimizer

Stromsparen ohne Qualitätsverlust: Der EcoView-Optimizer reduziert bei dunklen Bildern vollautomatisch die Hintergrundbeleuchtung. Dabei sinkt der Stromverbrauch um bis zu 30 %. Gleichzeitig werden das Signal verstärkt und die Farbtonwerte angepasst. Das Ergebnis: Sie erleben bei niedrigem Verbrauch die gewohnte Bildqualität.

## Features

### Voreingestellte Farbmodi: Optimierte Darstellung auf Knopfdruck

Voreingestellte Farbmodi erleichtern Ihnen das Arbeiten und Betrachten von Bildern, Texten oder Filmen. Denn es macht in der Farbeinstellung einen Unterschied, ob Sie einen Film sehen, ein Bild bearbeiten, im Netz surfen oder Texte schreiben. Mit einem Knopfdruck stellen Sie die jeweilige Voreinstellung für Helligkeit, Gammakorrektur und Farbtemperatur ein. Ein Beispiel: Der Paper-Modus simuliert den angenehmen Kontrast von Büchern, indem er den blauen Lichtanteil und die Helligkeit reduziert. Das schont die Augen beim Lesen und beugt Ermüdung vor.



### Null-Watt-Verbrauch durch Netzschalter

Die Monitore verfügen über einen integrierten, mechanischen Netzschalter. Das ist äußerst praktisch und stromsparend: Schalten Sie den Monitor per Netzschalter aus, verbraucht das Gerät gar keinen Strom. Im Stand-by-Modus liegt der Verbrauch bei höchstens 0,3 Watt.

### LED-Backlight: Sparsam im Verbrauch, frei von Quecksilber

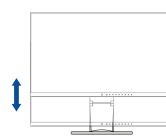
Die Monitore mit LED-Backlight schonen während ihrer gesamten Lebensdauer die Umwelt, also von der Herstellung über den Betrieb bis zur Entsorgung. Denn einerseits zeichnen sie sich durch einen besonders niedrigen Stromverbrauch aus. Der typische Verbrauch liegt bei 14 Watt. Andererseits sind sie frei von Quecksilber, eine für Mensch und Tiere giftige Substanz, die nur schwer entsorgt werden kann.

### Ein Monitor, viele Anschlüsse

Einfacher geht es nicht: Die meisten Ihrer Endgeräte wie PC, Laptop oder Kameras können Sie direkt an den Monitor anschließen. Denn der Monitor verfügt über unterschiedliche Schnittstellen. Das erleichtert Ihnen die tägliche Arbeit.

### Flexibler Standfuß

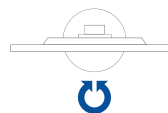
Ergonomisch und stabil: der verstellbare Standfuß hat die Ergonomie im Fokus. Den Monitorfuß können Sie so drehen, schwenken und neigen, wie er für Ihren Rücken, Ihren Nacken und Ihre Sitzhaltung am komfortabelsten ist. Dabei lässt er sich stufenlos in der Höhe verstellen und nahezu bis auf die Bodenplatte des Standfußes absenken. So können Sie die oberste Bildzeile ergonomisch unterhalb der Augenhöhe positionieren.



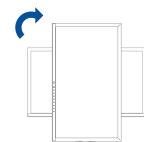
140 mm



Nach hinten 35°, nach vorne 5°



172°



Rotation 90° im Uhrzeigersinn

## Features

---

### Fünf Jahre Garantie

EIZO gewährt fünf Jahre Garantie. Dies wird durch einen hoch entwickelten Fertigungsprozess möglich, der auf einem einfachen Erfolgsprinzip basiert: durchdachte und innovative Monitor-technik, gefertigt aus High-End-Materialien.



# Spezifikationen

## Allgemeines

Artikel-Nr.	EV2316WFS3-BK
Gehäusefarben	Schwarz
Einsatzgebiet	Office
Produktlinie	FlexScan
EAN	4995047043942
Ausstattungsvarianten	EV2316WFS3-GY (Farbe: Lichtgrau)

## Display

Diagonale [in Zoll]	23
Diagonale [in cm]	58,4
Format	16:9
Sichtbare Bildgröße (Breite x Höhe)	510 x 287
Ideale und empfohlene Auflösung	1920 x 1080 (Full HD)
Pixelabstand [in mm]	0,26 x 0,26
Unterstützte Auflösungen	1920 x 1080 (Full HD), 1680 x 1050, 1280 x 1024, 1024 x 768, 800 x 600, 720 x 400, 640 x 480
Panel-Technologie	TN
Max. Blickwinkel Horizontal	170 °
Max. Blickwinkel Vertikal	160 °
Darstellbare Farben oder Graustufen	16,7 Mio. Farben (Display Port, 8 Bit), 16,7 Mio. Farben (DVI, 8 Bit), 16,7 Mio. Farben (Dsub, 8 Bit)
Max. Farbraum	sRGB
Max. Helligkeit (typisch) [in cd/m <sup>2</sup> ]	250
Max. Dunkelraumkontrast (typisch)	1000:1
Max. Bildwiederholrate [in Hz]	60
Hintergrundbeleuchtung	LED

## Features & Funktionen

Farbpalette / Look-Up-Table	1,06 Mrd. Farbtöne / 10 Bit
Flimmerfrei durch Hybridsteuerung	✓
HDCP-Decoder	✓
Voreingestellte Farb-/Graustufen-Modi	sRGB, Paper, Movie, 2x freie Modi für Benutzerauswahl
OSD-Sprache	de, en, fr, es, it, se, ja, zh
Einstellmöglichkeiten	Helligkeit, Kontrast, Gamma, alle EcoView-Funktionen, Farbsättigung, Farbtemperatur, Color Made, Farbton, Signaleingang, Overdrive, Auflösung, Tonquelle, Glätten, OSD-Sprache, Interpolation, Lautstärke
Signaleingänge	DisplayPort (HDCP 1.3), DVI-D (HDCP 1.4), Dsub
USB-Spezifikation	USB 2.0
USB-Upstream-Anschlüsse	1 x Typ B
USB-Downstream-Anschlüsse	2 x Typ A
Grafiksignal	DisplayPort, DVI (TMDS), RGB Analog
Horizontal-/Vertikalfrequenzen	Dsub: 31-68 kHz/55-61 Hz; Display Port: 31-67,5 kHz/59-61 Hz; DVI-D: 31-68 kHz/59-61 Hz
Automatische Signaleingangserkennung	✓
Synchronisationsart	Separat
Audio-Eingang	3,5 mm Stereo-Klinkenstecker, DisplayPort
Audio-/Kopfhörer-Ausgang	3,5 mm Stereo-Klinkenstecker
Integrierte Lautsprecher	✓

## Maße & Gewichte

Abmessung (inkl. Standfuß) (Breite x Höhe x Tiefe) [in mm]	540 x 368-479 x 233
Gewicht (inkl. Standfuß) [in kg]	5,4
Abmessung (ohne Standfuß) (Breite x Höhe x Tiefe) [in mm]	540 x 318 x 56
Gewicht (ohne Standfuß) [in kg]	3,1
Drehbarkeit (rechts/links)	172 °
Neigbarkeit vorne/hinten	5 ° / 35 °
Drehbarkeit Hoch-/Querformat (Pivot)	✓ 90 °
Max. Höhenverstellbarkeit [in mm]	140
Befestigungsmöglichkeiten	VESA-Standard 100 x 100 mm

## Elektrische Daten

Leistungsaufnahme (typisch) [in Watt]	14
Leistungsaufnahme (maximal) [in Watt]	43 ( bei maximaler Helligkeit und Betrieb aller Signal- und USB-Anschlüsse )
Max. Leistungsaufnahme im Stand-by-Modus [in Watt]	0,3
Leistungsaufnahme bei Netzschalter aus [in Watt]	0
EcoView-Sense	✓
Auto-EcoView	✓
EcoView-Index	✓
EcoView-Optimizer	✓
Spannungsversorgung	AC 100-120 V / 200-240 V, 50/60 Hz
Power Management	VESA DPMS, DVI-DMPM, DisplayPort Version 1.1a, Eco-Timer
Integriertes Netzteil	✓

## Zertifizierungen & Standards

Prüfzeichen	CE, CB, TCO certified 8.0, EPA Energy Star, TÜV/GS, TÜV Ergonomie geprüft (einschließlich ISO 9241-307), TÜV/Blue Low Light Content, TÜV/Flicker Free, EPEAT 2018 (US), eTÜVus, EAC, FCC-B, CAN ICES-3 (B), RCM, CCC, RoHS, China RoHS, WEEE
-------------	--

## Software & Zubehör

Zugehörige Software und weiteres Zubehör via Download	ScreenManager PRO, ScreenSlider
Weiterer Lieferumfang	Netzkabel, Signalkabel DVI-D - DVI-D, Signalkabel DisplayPort - DisplayPort, Kurzanleitung, EIZO LCD Utility Disk (inkl. PDF-Handbuch)
Optionales Zubehör	EIZO ScreenCleaner (Für eine ideale Reinigung ohne zu verkratzen), TC-BRACKET-BK (Thin Client Halterung für den EIZO Flexstand 3 Standfuß), PM200-K (Signalkabel mit DisplayPort-Stecker zu Mini-DisplayPort-Stecker)

## Garantie

Garantie und Service	5 Jahre inkl. Vor-Ort-Austauschservice*
----------------------	---

## Garantiebedingungen

\*) Maximal 30.000 Betriebsstunden ab Kaufdatum.

MSC Computer Vertriebs-Gesellschaft mbH  
Lötsch 39  
41334 Nettetal  
Deutschland  
Telefon: 02153 - 95200  
Email: info@msc-computer.de  
URL: www.msc-computer.de

