

NERLITE® NL-200 SERIE

MSC Computer Vertriebs-Gesellschaft mbH
 Lötisch 39
 41334 Nettetal
 Deutschland
 Telefon: 02153 - 95200
 Email: info@msc-computer.de
 URL: www.msc-computer.de



Beleuchtungssteuerung für alle NERLITE Produkte

Die NL-200 Serie kontrolliert jede NERLITE Beleuchtung einfach und fernbedient per online Website-Interface. Sie vereinfacht die Anschlussfähigkeit und beinhaltet die Regulierung der Stromzufuhr, die Intensitätskontrolle, die Steuerungs- und Trigger-Funktionen, um eine Machine Vision Applikation erfolgreich durchzuführen.

Mit dem optionalen Ethernetanschluss und einem Vor-Ort Web Server ist die NL-200 Serie ein leistungsstarkes Zubehör ergänzend zu jeder NERLITE Beleuchtung.



NL-200 Serie: Im Überblick

- Kompatibel mit jeder NERLITE Standardbeleuchtung
- Kontrollen per kontinuierlichem, verzögertem oder wechselbetriebenem Modus
- Erstellt Status per Selbstdiagnose
- Vor-Ort Web Server Option
- Ethernet (TCP/IP, UDP) und manuelle Panel Kontrolloptionen
- DIN rail Befestigung inbegriffen

MECHANISCH

Höhe: 112 mm Weite: 97 mm
 Tiefe: 62 mm Gewicht: 300 g

UMGEBUNG

Betriebstemperatur: 0° bis 40° C
 Lagertemperatur: 0° bis 50° C
 Luftfeuchtigkeit: bis zu 95% (nicht-kondensierend)

KOMMUNIKATIONSPROTOKOLLE

NL-200: Tastendruck
 NL-220, NL-220F: Ethernet, Tastendruck

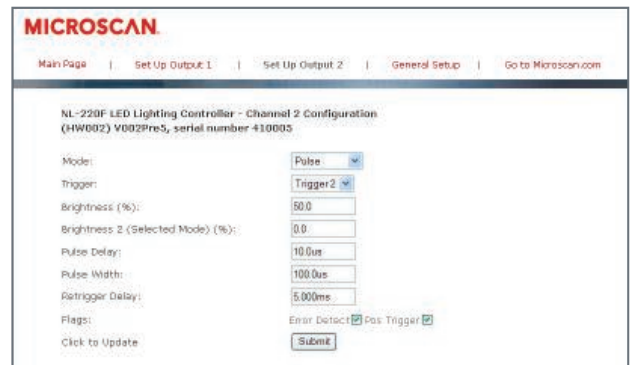
INDIKATOREN: Alphanumerisches digitales Display

ELEKTRISCH

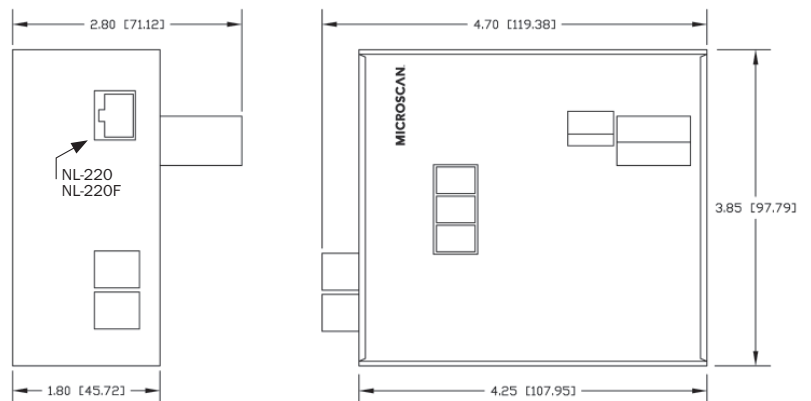
Stromzufuhr: 24-48 V
 Stromstärke: Von 0 mA bis 20 A in Stufen von 5 mA.
 Bis 4 A per kontinuierlichem Kanal oder 20 A gepulst.

KONFIGURATIONEN

NL-200: Manuelles Panel-Interface
 NL-220: Ethernet und manuelles Panel-Interface. Normale Geschwindigkeit: 20us Pulsbreite Minimum, 20us Verzögerung Minimum.
 NL-220F: Ethernet und manuelles panel interface. Hochgeschwindigkeit: 20us Pulsbreite Minimum, 20us Verzögerung Minimum.



NL-220, NL-220F Bildverarbeitungssoftware auf dem Webserver



Für weitere Informationen zu diesem Produkt besuchen Sie www.microscan.com

MICROSCAN®