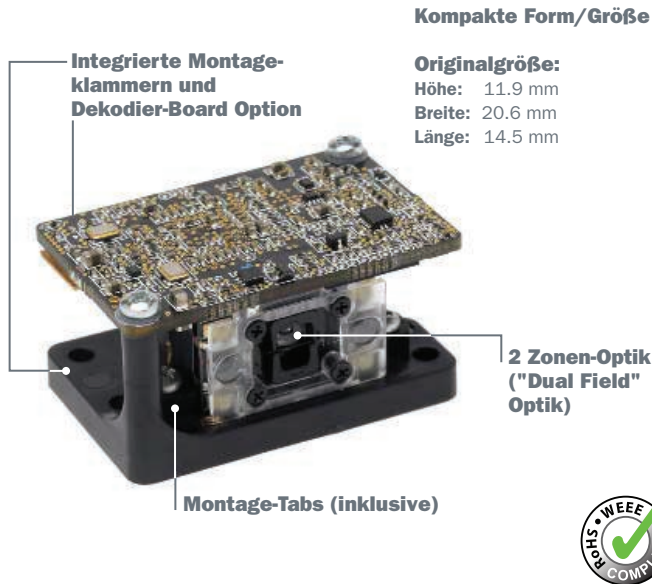


MS-2D

2D Imaging Engine



Kompakte Form/Größe

Originalgröße:

Höhe: 11.9 mm

Breite: 20.6 mm

Länge: 14.5 mm

Die MS-2D Engine ist ein ultra-kompaktes Barcode Imaging System, das in jedes Gerät einfach zu integrieren ist. Ausgestattet mit fortgeschrittenen Dekodier-technologien bietet die MS2 Engine ein optisches 2 Zonen-Lesefeld für das zuverlässige Lesen von großen 1D Barcodes sowie von hoch aufgelösten 2D Symbolen.

Speziell hergestellt für Einbau-Applikationen bietet die MS-2D Engine die beste verfügbare Leistung für das Lesen von 1D/2D Symbolen und direkten Teilemarkierungen auf kurzer Entfernung.

MS-2D Engine: In der Übersicht

- Ultraschneller Mikroprozessor
- 2 Zonen-Optik ("Dual Field"- Optik) für breite und hochaufgelöste Lesebereiche
- X-Mode Technologie für leistungsstarkes Dekodieren
- USB 2.0, RS-232 Schnittstellen-Optionen
- Geringe 5V Stromversorgung



ESP® Easy Setup Programm: Die Single-Point Softwarelösung ermöglicht die schnelle und einfache Einstellung und Konfiguration aller Microscan-Lesegeräte.

Für weitere Informationen besuchen Sie bitte www.microscan.com.

Kompakt & Leicht

Das MS-2D Dekodier-Board hat eine Grundfläche von 39.0 mm Breite x 24.9 mm Länge x 7.6 mm Höhe und wiegt nur 2.8 gr.

Leseigenschaften

Die MS-2D Engine mit X-Mode Dekodieralgorithmen liest die meisten beschädigten oder schwer zu lesenden Codes und Symbole inklusive Direkt-Teilemarkierungen.

Einfache Inbetriebnahme

Die ESP Software bietet eine einfache Konfiguration der MS-2D Engine inklusive auswählbarem Trigger und Symboleinstellung.

Vielfache Konfigurationen

Eine Vielzahl von Montageoptionen sind erhältlich inklusive Montage-Tabs, vorgebohrten Montagelöchern und Montageklammern. Die Konfigurationsoptionen beinhalten integrierte Dekodier-Boards und Montageklammern oder Niedrigprofil-Montage-Tabs mit getrennt zu befestigendem Dekodier-Board.

Anwendungsbeispiele

- Klinische Instrumente
- Medizinische Geräte
- Elektronikfertigung
- Serviceterminals und Bankkarten-Schalter

MS-2D Engine: Verfügbare Codes



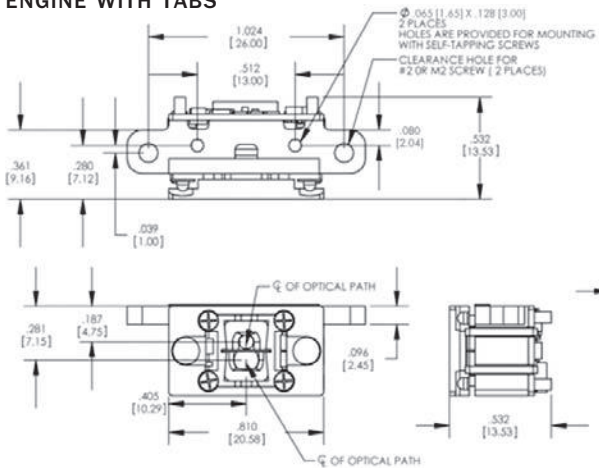
MSC Computer Vertriebs-Gesellschaft mbH
 Lötsch 39
 41334 Nettetal
 Deutschland
 Telefon: 02153 - 95200
 Email: info@msc-computer.de
 URL: www.msc-computer.de



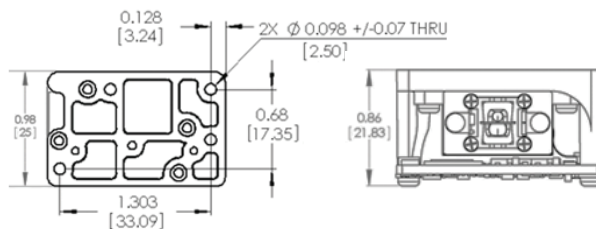
MICROSCAN®

MS-2D ENGINE SPECIFICATIONS AND OPTIONS

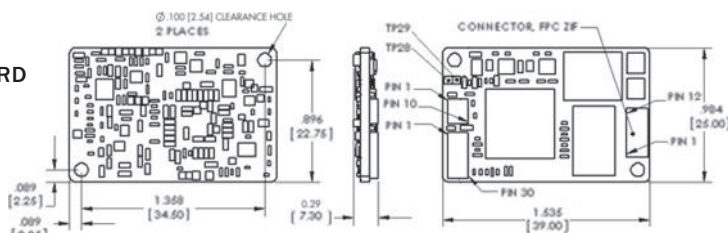
ENGINE WITH TABS



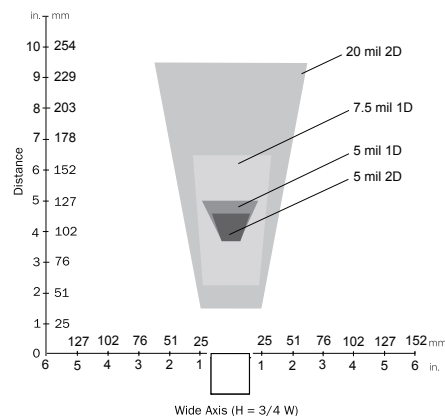
INTEGRATED UNIT



DECODE BOARD



READ RANGE GRAPH



Note: Inches [millimeters]. Nominal dimensions shown. Typical tolerances apply.

MECHANICAL (ENGINE)

Height: 0.47" (11.9 mm)
Width: 0.81" (20.6 mm)
Length: 0.57" (14.5 mm)
Weight (Without Mounting Tabs): 0.09 oz. (2.6 g)

MECHANICAL (DECODE BOARD)

Height: 1.54" (39.0 mm)
Width: 0.98" (24.9 mm)
Length: 0.30" (7.6 mm)
Weight: 0.10 oz. (2.8 g)

MECHANICAL (INTEGRATED UNIT)

Height: 1.54" (39.0 mm)
Width: 0.98" (24.9 mm)
Length: 0.86" (21.8 mm)
Weight: 0.91 oz. (25.7 g)

LIGHT SOURCE

Type: High output red LED illumination
Target Beam: Blue LED

LIGHT COLLECTION OPTIONS

Sensor: CMOS 1.2 Megapixel
Optical Resolution: 960 x 640 pixels, both high density and wide

SCANNING PERFORMANCE

Pitch: $\pm 60^\circ$ (from front to back)
Skew: $\pm 60^\circ$ from plane parallel to symbol (side-to-side)
Tilt: $\pm 180^\circ$
Print Contrast Resolution: 25% (1D symbologies), 35% (2D symbologies) absolute dark/light reflectance differential, measured at 650 nm

COMMUNICATION

Interface: USB 2.0, RS-232 TTL
Memory: 128MB Flash ROM, 32MB RAM

SYMBOLOGIES

2D Symbologies: Data Matrix (ECC 0-200), QR Code, Micro QR Code, Aztec Code
Stacked Symbologies: PDF417, Micro PDF417, GS1 Databar (Composite & Stacked)
Linear Barcodes: Code 39, Code 128, BC 412, I2 of 5, UPC/EAN, Codabar, Code 93, Pharmacode, PLANET, PostNet, Japanese Post, Australian Post, Royal Mail, Intelligent Mail, KIX

ENVIRONMENTAL CHARACTERISTICS

Operating Temperature: -20° to 55° C (-4° to 131° F)
Storage Temperature: -30° to 65° C (-22° to 150° F)
Relative Humidity: 5% to 95% (non-condensing)

Ambient Light Immunity: Sunlight: Up to 9,000 ft-candles/96,800 lux
Shock: Withstands multiple drops of 6' (1.8 m) to concrete in an enclosed housing

INDICATORS

Symbol Locator: Blue LED targeting beam
Beeper: Good read

ELECTRICAL

Power: 5 VDC
Typical: 303 mA **Idle:** 57 mA **Sleep:** 1.6 mA

CE STANDARDS

Emissions: EN 55022:2006 Class B Limits; ICES-003
LED Safety: EN 60825-1: 1994+A1+A2 Class 1

READ RANGE TABLE

Narrow-Bar	Read Range
STANDARD DENSITY	
1D	
.0050" (.127 mm)	3.7 to 5.0" (94 to 127 mm)
.0075" (.191 mm)	2.2 to 6.5" (56 to 165 mm)
.010" (.254 mm)	1.5 to 8.0" (38 to 203 mm)
.020" (.508 mm)	2.3 to 15.5" (58 to 394 mm)
2D	
.0050" (.127 mm)	3.7 to 4.6" (94 to 117 mm)
.0075" (.191 mm)	1.5 to 6.0" (38 to 152 mm)
.010" (.254 mm)	1.6 to 7.7" (41 to 196 mm)
.020" (.508 mm)	1.6 to 9.4" (41 to 239 mm)

Note: Specifications are subject to change. Working ranges are a combination of both the wide and high density fields.

SAFETY CERTIFICATIONS DESIGNED FOR FCC, CE

ROHS/WEEE COMPLIANT

ISO CERTIFICATION

Certified ISO 9001:2008 Quality Management System

©2012 Microscan Systems, Inc. SP074F-D 05/12
 Read Range and other performance data is determined using high quality Grade A symbols per ISO/IEC 15415 and ISO/IEC 15416 in a 25° C environment. For application-specific Read Range results, testing should be performed with symbols used in the actual application. Microscan Applications Engineering is available to assist with evaluations. Results may vary depending on symbol quality. **Warranty**—One year limited warranty on parts and labor.

MICROSCAN®

Microscan Systems Inc.
 Tel 425 226 5700 / 800 251 7711
 Fax 425 226 8250

Microscan Europe
 Tel 31 172 423360 / Fax 31 172 423366

Microscan Asia Pacific
 Tel 65 6846 1214 / Fax 65 6846 4641

www.microscan.com
 Product Information: info@microscan.com
 Technical Support: helpdesk@microscan.com