

# NERLITE® CDI®

Erhältlich in  
zwei Größen



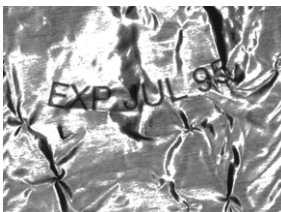
Erhältlich in  
zwei Farben

## CDI: Im Überblick

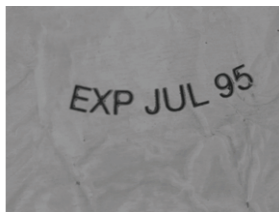
- Hervorragende Gleichmäßigkeit
- Abgeschlossene "cloudy day" Beleuchtung für hoch komplexe Applikationen
- Blendet Glas- und klare Plastikcontainer-Flächen aus
- Ideal für extrem schwierige, spiegelnde Flächen

## Beleuchtungs-Beispiele:

Objekt



Ergebnisbild

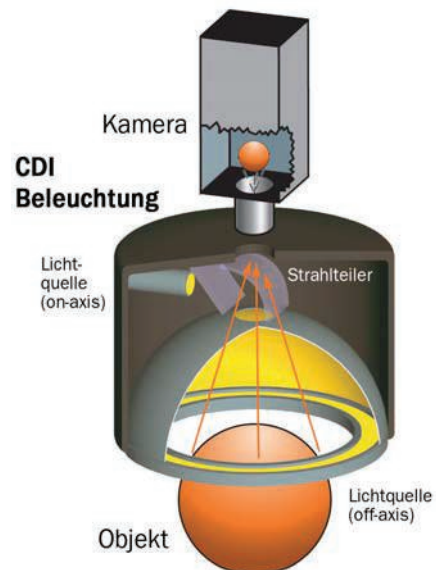


**Zerknitterter Folienbeutel:** Bilderfassung zeigt klar Datum und Lot-Code an.

## “Cloudy Day” CDI-Beleuchtung

Microscan's umfangreiche Serie von NERLITE Produkten beleuchten jedes Teil oder jede Markierung in erfolgreichen Machine Vision und Auto ID Applikationen.

CDI-Beleuchtungen liefern eine außergewöhnliche diffuse Ausleuchtungsleistung in kritischen Applikationen. Durch das patentierte Design sind sie ideal für die Kontrolle von stark facettierten und faltigen sowie reflektierenden Oberflächen. Die CDI-Beleuchtung ermöglicht die Kontrolle von Produkten in der Packung, inkl. Blisterverpackungen von pharmazeutischen Produkten oder Computer-Chips in transparenten Röhren.



### Anwendungsbeispiele

- Unterscheidung von glänzenden, diffusen oder absorbierenden Strukturen auf unebenen/faltigen Flächen
- Reduzierung von Schatten
- Ausblendung transparenter Beschichtungen und Außenhüllen
- Verifizierung von Grafiken auf CD/DVD's
- Kontrolle verpackter Produkte (Pharmazieprodukte, Computer-Chips)

# NERLITE® CDI® SPECIFICATIONS AND OPTIONS

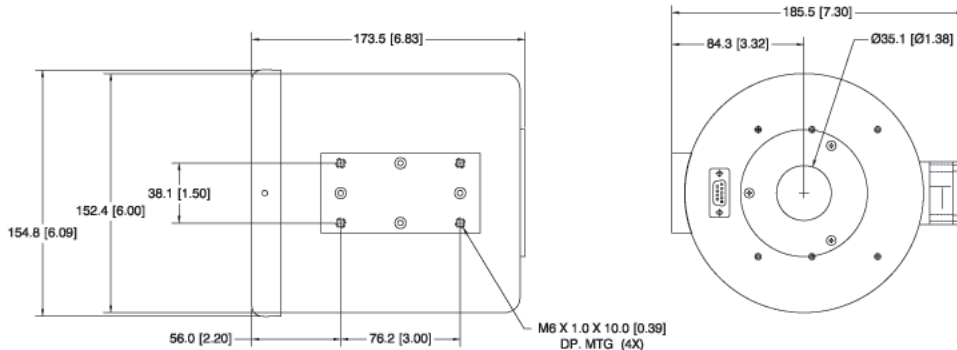
MSC Computer Vertriebs-Gesellschaft mbH  
 Lötisch 39  
 41334 Nettetal  
 Deutschland  
 Telefon: 02153 - 95200  
 Email: info@msc-computer.de  
 URL: www.msc-computer.de



## CDI 150/25

DESCRIPTION	nm/K	CONT. CURRENT			LUX
		ON AXIS LIGHTING	OFF AXIS LIGHTING	FAN	
CDI-150/25, Red Continuous	636 nm	240 mA	80 mA	62 mA	482
CDI-150/25, White Continuous	6500 K	480 mA	160 mA	62 mA	964

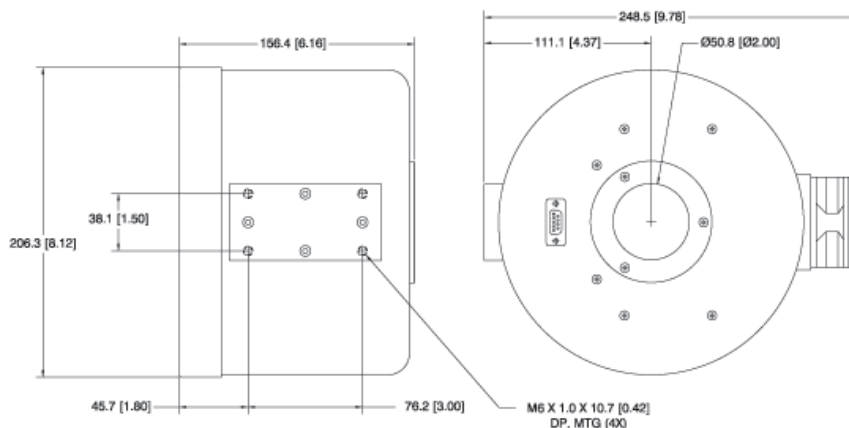
**Light Aperture:** 4" (102 mm) diameter **Field of View:** 1" (25 mm)  
**Stand Off:** 0.50" (13 mm) **Weight:** 40 oz. (1141 g)  
**Dimensions:** H 6.09" (154.8 mm) x W 7.3" (185.5 mm) x D 6.83" (173.5 mm)



## CDI 200/75

DESCRIPTION	nm/K	CONT. CURRENT			LUX
		ON AXIS LIGHTING	OFF AXIS LIGHTING	FAN	
CDI-200/75, Red Continuous	636 nm	300 mA	380 mA	100 mA	1300
CDI-200/75, White Continuous	6500 K	600 mA	760 mA	100 mA	2600

**Light Aperture:** 5.2" (132 mm) diameter **Field of View:** 3" (75 mm)  
**Stand Off:** 1" (25 mm) **Weight:** 56 oz. (1597 g)  
**Dimensions:** H 8.12" (206.3 mm) x W 9.78" (248.5 mm) x D 6.16" (156.4 mm)



### ENVIRONMENTAL

**Operating Temperature:** 0° to 40° C (32° to 104° F)  
**Storage Temperature:** 0° to 50° C (32° to 122° F)  
**Humidity:** up to 95% (non-condensing)

### LIGHTING PARAMETERS

**Light Aperture Defined:** Area of light output from the coaxial illuminator.

### LIGHT SOURCE

**Type:** High output LEDs  
**Light Output:** Lux (lumens per square meter)  
**Expected Life:** 50,000 hours (Red LEDs)  
**Expected Life:** 10,000 hours (White LEDs)  
**Eye Safety:** EN 60825-1: Class 1

### CONNECTOR

**Type:** DB9 female panel mount, 15ft (4.5M) DB9 male to flying leads cable included

### ELECTRICAL

**Power:** 24 VDC +/- 1%

### CE COMPLIANT

### ISO CERTIFICATION

Certified ISO 9001:2008 Quality Management System

©2010 Microscan Systems, Inc. SP054A-D 04/10  
 Microscan Applications Engineering is available to assist with evaluations. Results may vary depending on symbol quality. **Warranty**—One year limited warranty on parts and labor. Free extended three year warranty available with online product registration.

# MICROSCAN®

### Microscan Systems Inc.

Tel 425 226 5700 / 800 251 7711  
 Fax 425 226 8250

### Microscan Europe

Tel 31 172 423360 / Fax 31 172 423366

### Microscan Asia Pacific

Tel 65 6846 1214 / Fax 65 6846 4641

### www.microscan.com

Product Information: info@microscan.com  
 Auto ID Support: helpdesk@microscan.com  
 Vision Support: visionsupport@microscan.com  
 NERLITE Support: nerlitesupport@microscan.com