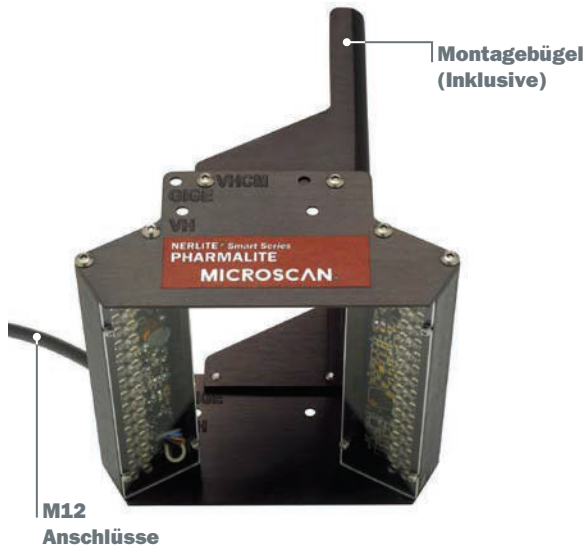


# NERLITE® PHARMALITE



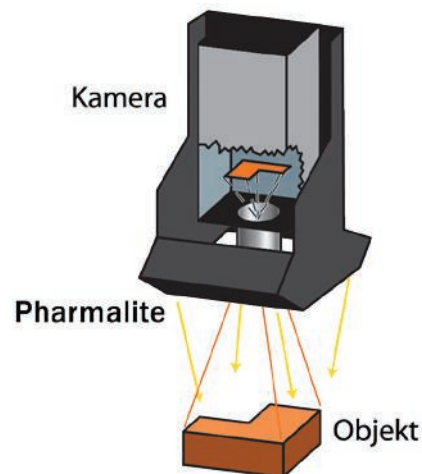
## Beleuchtungslösung für Etiketten & Verpackungen

Die intelligenten Beleuchtungen der NERLITE Smart Serie von Microscan besitzen eingebaute Controller für eine vollständige und einfach zu integrierende Lösung.

NERLITE Pharmalite ist ausgestattet für eine ideale Beleuchtung von Etiketten, Verpackungscontainern und weiteren Produkten in der pharmazeutischen Industrie sowie für eine Vielzahl von weiteren Verpackungsanwendungen. Die Dunkelfeld-Geometrie beleuchtet flache, glänzende Oberflächen ohne Blendungen oder Brennpunkten (Hot Spots). Der Montagebügel der Pharmalite Kamera vereinfacht die Integration durch eine mögliche Montage auf Imagern, Smart Kameras und GigE Kameras von Microscan.

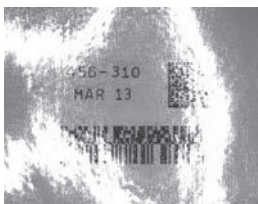
### Pharmalite: In der Übersicht

- Smart Serie: Integrierte Steuerung mit hochleistungsfähigem Dauer- und Stroboskopmodus
- Integrierte PWM-Funktion (Pulse Width Modulation) zur Dimmung und Ein/Aus-Steuerung
- Montagebügel erlaubt einfaches, direktes Befestigen an eine Vielzahl von Kameras:
  - QX Hawk und Vision HAWK
  - C-Mount QX Hawk und Vision HAWK
  - Visionscape GigE Kamera



### Beleuchtungs-Beispiele:

Ringlicht



Pharmalite



**Glänzendes Etikett:** Gleichmäßige Beleuchtung ergibt ein zuverlässiges Lesen und Dekodieren.

### Anwendungsbeispiele

- Beleuchtet glänzende oder stumpfe, flache Oberflächen
- Etiketteninspektion
- Inspektion von bedruckten Verpackungen
- Dunkelfeld-Applikationen, wo eine direkt montierte Beleuchtung an der Kamera erwünscht ist.


Für weitere Informationen besuchen Sie bitte [www.microscan.com](http://www.microscan.com).

# NERLITE® PHARMALITE SPECIFICATIONS AND OPTIONS

## PHARMALITE

DESCRIPTION	nm/K	CONT.	STROBE	mcd	
		CURRENT	CURRENT	CONT.	STROBE
Pharmalite, Smart Series, White	6700 K	170 mA	1.0 A	352128	1743476

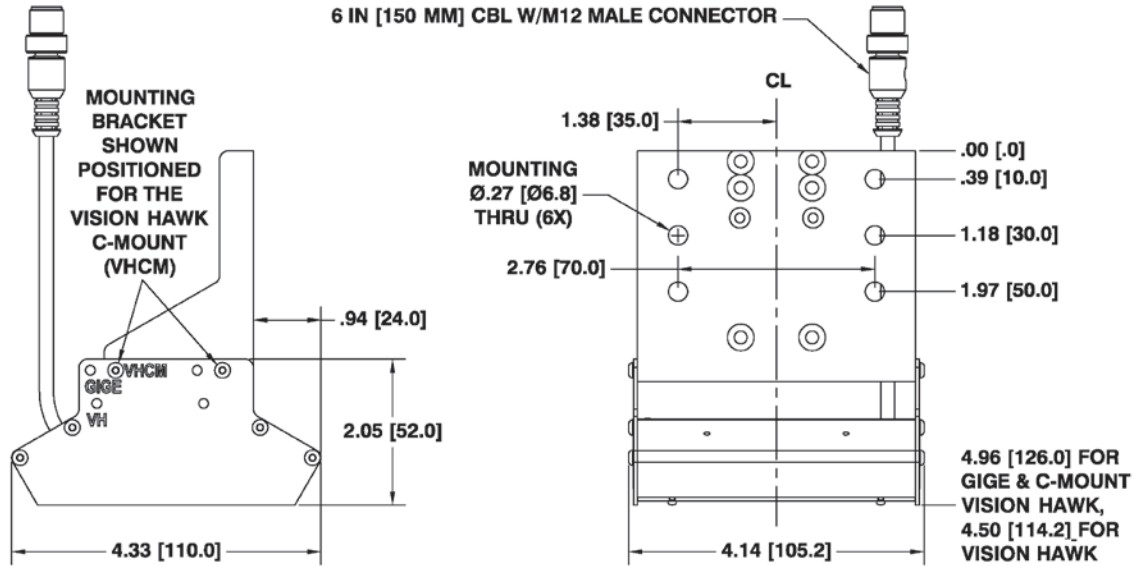
MSC Computer Vertriebs-Gesellschaft mbH  
 Lötsch 39  
 41334 Nettetal  
 Deutschland  
 Telefon: 02153 - 95200  
 Email: info@msc-computer.de  
 URL: www.msc-computer.de



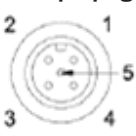
**Aperture Dimensions:** 1.79" (45.4 mm) x W 3.90" (99.1 mm) **Field of View:** 2" (50.8 mm) x 1.5" (38.1 mm)

**Stand Off:** 1.5" (38.1 mm) to 2" (50.8 mm) **Weight:** 11.2 oz. (318 g)

**Dimensions:** H 4.96" (126 mm) x W 4.14" (105.2 mm) x D 4.33" (110 mm)



**M12 5-pin plug:**



**Pin Assignment**

- 1 +24 VDC
- 2 Trigger (-)
- 3 DC Ground
- 4 Trigger (+)
- 5 Dimmer

### ENVIRONMENTAL

**Enclosure:** Black anodized aluminum, IP50 rated  
**Operating Temperature:** 0° to 50° C (32° to 122° F)  
**Storage Temperature:** 0° to 50° C (32° to 122° F); **Humidity:** up to 95% (non-condensing)

### LIGHTING PARAMETERS

**Aperture Dimensions Defined:** Dimensions of opening through the illuminator.  
**Field of View Defined:** Largest recommended evenly illuminated area as seen from the camera (also know as Area of Interest [AOI]).  
**Stand Off Defined:** Recommended distance between the bottom of the light and the surface of the object being illuminated.

### LIGHT SOURCE

**Type:** High output LEDs  
**Light Output:** Millicandelas  
**Expected Life:** 36,000 hours; **Eye Safety:** EN 60825-1: Class 1

### CONNECTOR

**Type:** M12 5-pin plug, A-code, 6 in. (150 mm) integrated cable

### ELECTRICAL

**Power:** 20.2–28.8 VDC  
**Continous Operation:** No additional signals required  
**Continous Operation with Dimming:** 0 VDC (LEDs off) to 3.1–3.5 VDC (LEDs on) PWM signal. < 1 mA, modulation frequency 2 KHz +/- 100 Hz. Note: LED duty cycle will equal duty cycle of dimming signal when using this mode.  
**Continous Operation with On/Off Control:** 0 VDC (LEDs off) to 3.1–3.5 VDC (LEDs on), < 1 mA  
**High Output Strobe Operation:** Optoisolated. 0 VDC (LEDs off) to 3.1–28.8 VDC (LEDs on). 10 mA max, 5 µs min to 10 ms max pulse width. Note: High Output Strobe internally limits LED frequency and pulse width to maximum of 90 Hz and 1 ms respectively.

### CE COMPLIANT

**ISO CERTIFICATION**  
 Certified ISO 9001:2008 Quality Management System

©2013 Microscan Systems, Inc. SP077B-D 01/13  
 Microscan Applications Engineering is available to assist with evaluations. Results may vary depending on symbol quality.  
**Warranty**—For current warranty information on this product, please visit [www.microscan.com/warranty](http://www.microscan.com/warranty).

## MICROSCAN®

**Microscan Systems Inc.**  
 Tel 425 226 5700 / 800 251 7711  
 Fax 425 226 8250  
**Microscan Europe**  
 Tel 31 172 423360 / Fax 31 172 423366  
**Microscan Asia Pacific**  
 Tel 65 6846 1214 / Fax 65 6846 4641  
**www.microscan.com**  
 Product Information: info@microscan.com  
 Technical Support: helpdesk@microscan.com