



 Lexmark™

MS521dn

Zuverlässigkeit. Sicherheit. Produktivität.



MS521dn mit optionalen Zuführungen



Lexmark MS521dn

Fördern Sie die Produktivität in mittelgroßen Arbeitsgruppen mit dem MS521dn. Ein Dual-Core-Prozessor, 512 MB Arbeitsspeicher und eine Druckgeschwindigkeit von bis zu 44 Seiten pro Minute* bieten Gewähr für zuverlässige Leistung. Die Zuführungskapazität von 350 Blatt lässt sich auf bis zu 2.000 Blatt erweitern. Dank erstklassiger Druckqualität, erweiterter Sicherheitsfunktionen und langlebiger Konstruktion wird das Gerät auch anspruchsvollsten Anforderungen gerecht.



Mehr erledigen

- ▶ Bewältigen Sie auch hohe Druckaufkommen mit dem leistungsstarken 1-GHz-Dual-Core-Prozessor und 512 MB Arbeitsspeicher.
- ▶ Drucken Sie bis zu 44 Seiten pro Minute.
- ▶ Einfache Konfiguration und Überwachung wichtiger Systeminformationen über das 6-cm-LCD-Farbdisplay.
- ▶ Verwenden Sie Medienformate von A6 bis Legal in der Papierzuführung sowie kleinere Medien und Briefumschläge in der 100-Blatt-Universalzuführung.

Allzeit bereit

- ▶ Längere Betriebsdauer durch langlebige Fixierer- und Imaging-Komponenten.
- ▶ Unison™ Ersatz-Tonerkassetten mit Reichweiten von bis zu 25.000 Druckseiten** in hoher Qualität.
- ▶ Weniger Unterbrechungen dank maximaler Zuführungskapazität von 2.000 Seiten.
- ▶ Der stabile Metallrahmen gewährleistet eine lange Lebensdauer.

Zuverlässige, integrierte Sicherheitsfunktionen

- ▶ Die Rundum-Sicherheitsarchitektur von Lexmark sorgt für den Schutz Ihrer Informationen - auf dem Dokument, im Gerät, beim Senden über das Netzwerk und überall sonst.
- ▶ Durch eine Reihe eingebetteter Funktionen wird das Gerät vor Angriffen geschützt.
- ▶ Die standardmäßig vorhandene Funktion für Vertrauliches Drucken sorgt per PIN für Sicherheit bei der Ausgabe.
- ▶ Keypoint Intelligence - Buyers Lab hat Lexmark mit dem renommierten PaceSetter BLI Award für Dokument-Imaging-Sicherheit ausgezeichnet***.



Umweltschutz an erster Stelle

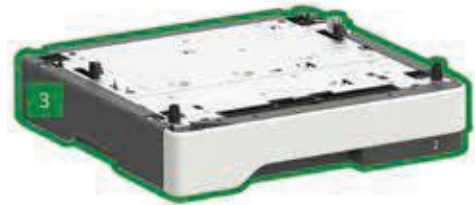
- ▶ Energiemanagement-Funktionen sorgen für gesenkten Energieverbrauch sowohl im Betrieb als auch im Energiesparmodus.
- ▶ Standardmäßiger beidseitiger Druck spart Papier.
- ▶ Der Einsatz von Recyclingkunststoffen in der Produktion schont natürliche Ressourcen.
- ▶ Die Geräte sind mit EPEAT® Silver bewertet und ENERGY STAR®-zertifiziert.
- ▶ Preisgekröntes Lexmark Druckkassetten-Rückführungsprogramm (LCCP) zur Wiederverwertung von Tonerkassetten.

* Druck- und Kopiergeschwindigkeiten gemäß ISO/IEC 24734 bzw. ISO/IEC 24735 (ESAT) ermittelt. Weitere Informationen finden Sie unter www.lexmark.com/ISOspeeds.

** Durchschnittliche Standardseitenleistung gemäß ISO/IEC 19752.

*** Auszeichnung basiert auf Daten aus Westeuropa.

Lexmark MS521dn



- 1 MS521dn mit 6-cm-Farbdisplay
10,2 x 15,7 x 14,7 Zoll
260 x 399 x 374 mm
- 2 550-Blatt-Fach
5 x 15,7 x 14,7 Zoll
126 x 389 x 374 mm

- 3 250-Blatt-Fach
3,7 x 15,7 x 14,7 Zoll
95 x 389 x 374 mm

-  Standard
-  Optional

Unterstützt bis zu drei optionale Zuführungen.

© 2018 Lexmark. Alle Rechte vorbehalten.

Lexmark, das Lexmark Logo und Unison sind in den USA und/oder anderen Ländern registrierte Marken von Lexmark International, Inc. AirPrint und das AirPrint-Logo sind Marken von Apple Inc. ENERGY STAR® ist eine eingetragene Marke in den USA. EPEAT® ist eine Marke von EPEAT, Inc. in den USA und in anderen Ländern. Google Cloud Print ist eine Marke von Google Inc. MOPRIA®, das Mopria®-Logo™ und die Mopria Alliance®-Logos sind in den USA und in anderen Ländern eingetragene Marken, Dienstleistungsmarken und Zertifizierungszeichen von Mopria Alliance, Inc. Alle anderen Marken sind Eigentum ihrer jeweiligen Inhaber.

Dieses Produkt enthält Software, die vom OpenSSL Project zur Verwendung im Open SSL Toolkit entwickelt wurde (<http://www.openssl.org/>).

Produktspezifikationen**Lexmark MS521dn****Drucken**

Display	2.4-inch (60 mm) Color LCD display
Druckgeschwindigkeit (DIN A4:): Bis zu ⁶	Schwarz: 44 Seiten/Minute
Zeit bis Druckbeginn	Schwarz: 6.0 Sekunden
Druckauflösung	Schwarz: 1200 Image Quality, 1200 x 1200 dpi, 2400 Image Quality, 300 x 300 dpi, 600 x 600 dpi
Speicher / Prozessor	Standard: 512 MB / Maximal: 512 MB / 1.0 GHz MHz
Festplatte	Nicht verfügbar
Empfohlenes monatliches Seitenvolumen ²	2000 - 15000 Seiten
Maximales monatliches Druckvolumen (einmalige mtl. Spitzenauslastung): Bis zu ³	120000 Seiten pro Monat (einmalige Spitzenauslastung)

Verbrauchsmaterialien⁷

Kapazität Tonerkassetten (Bis zu) ¹	Kassette für 6.000 Seiten, 15,000-page High Yield Cartridge, Tonerkassette für 20.000 Seiten, Tonerkassette für 25.000 Seiten
Geschätzte Kapazität der Belichtungseinheit: Bis zu	60000 Seiten, basierend auf 3 A4-Seiten pro Druckjob und ca. 5% Seitendeckung
Im Lieferumfang enthaltene Tonerkassetten ¹	Starter-Rückgabe-Tonerkassette für 5.000 Seiten

Papierhandhabung

Papierhandhabung Standard	Integrierte 250-Blatt-Zuführung, 100-Sheet Multipurpose Feeder, 150-Blatt-Ablage, Integrated Duplex
Papierhandhabung optional	250-Sheet Tray, 550-Sheet Tray, 550-Sheet Lockable Tray
Kapazität der Papiereingabe: Bis zu	Standard: 350 Blatt / Maximal: 2000 Blatt
Kapazität der Papierablage: Bis zu	Standard: 150 Blatt / Maximal: 150 Blatt
Unterstützte Medien	Card Stock, Envelopes, Paper Labels, Plain Paper, Transparencies, Refer to the Card Stock & Label Guide.
Unterstützte Medienformate	10 Envelope, 7 3/4 Envelope, 9 Envelope, A4, A5, DL Envelope, Executive, Folio, JIS-B5, Legal, Letter, Statement, Universal, Oficio, A6

Allgemeine Angaben⁴

Standard-Schnittstellen	USB 2.0 Specification Hi-Speed Certified (Type B), Gigabit Ethernet (10/100/1000)
Optionale Netzwerkanschlüsse	Marknet N8370 WiFi Option
Geräuschemission	Drucken: 56 dB(A)
Spezifizierte Betriebsumgebung	Temperature: 16 to 32°C (60 to 90°F), Humidity: 8 to 80% Relative Humidity, Höhe: 0 bis 5.000 Meter
Garantie	1-Year Return-to-Base Service
Abmessungen (H x B x T) / Gewicht	260 x 399 x 374 mm / 14.1 kg

Alle Informationen in dieser Broschüre können ohne Vorankündigung geändert werden. Lexmark übernimmt keine Haftung für Fehler oder Auslassungen.

<p>MSC Computer Vertriebs-Gesellschaft mbH Lötsch 39 41334 Nettetal Deutschland Telefon: 02153 - 95200 Email: info@msc-computer.de URL: www.msc-computer.de</p> 
--

¹Average standard page yield value declared in accordance with ISO/IEC 19752. ²"Recommended Monthly Page Volume" is a range of pages that helps customers evaluate Lexmark's product offerings based on the average number of pages customers plan to print on the device each month. Lexmark recommends that the number of pages per month be within the stated range for optimum device performance, based on factors including: supplies replacement intervals, paper loading intervals, speed, and typical customer usage. ³"Maximum Monthly Duty Cycle" is defined as the maximum number of pages a device could deliver in a month using a multishift operation. This metric provides a comparison of robustness in relation to other Lexmark printers and MFPs. ⁴Printers are sold subject to certain license/agreement conditions. See www.lexmark.com/printerlicense for details. ⁵Actual Yield may vary based on other factors such as device speed, paper size and feed orientation, toner coverage, tray source, percentage of black-only printing and average print job complexity. ⁶Print and copy speeds measured in accordance with ISO/IEC 24734 and ISO/IEC 24735 respectively (ESAT). For more information see: www.lexmark.com/ISOspeeds. ⁷Product functions only with replacement cartridges designed for use in a specific geographical region. See www.lexmark.com/regions for more details.